

Рекомендованные операционные системы

Компонент системы	Рекомендации
Процессор	Pentium i5, 3 ГГц или быстрее
ОЗУ	8 Гб или больше
Минимальное свободное пространство на жестком диске	4 Гб или больше
Поддерживаемые операционные системы	<ul style="list-style-type: none">• Windows Vista, 32- или 64-разрядная, последний пакет обновления• Windows 7, 32- или 64-разрядная, последний пакет обновления• Windows 8, 32- или 64-разрядная, последний пакет обновления• Windows 8.1, 32- или 64-разрядная, последний пакет обновления• Windows 10, 32- или 64-разрядная, последний пакет обновления
Разрешение экрана	1280 x 1024 пикселей
Разрешение вспомогательного экрана пациента	1366 x 768 пикселей
Графическая карта	16 миллионов (24 бит) экранных цветов или больше
Привод	DVD-ROM

Компонент системы	Рекомендации
COM-порты	Один для HI-PRO в случае использования через последовательный COM-порт
USB-порты	Один для каждого устройства <ul style="list-style-type: none">• Bluetooth-адаптера• Программирования аксессуаров• HI-PRO USB или HI-PRO 2 / iCube II
Программаторы	<ul style="list-style-type: none">• iCube и iCube II• NOAHlink• HI-PRO, HI-PRO USB и HI-PRO 2
Драйвер NOAHlink	NOAHlink Properties и NOAHlink kernel: последняя доступная версия
Подключение к Интернету	Настоятельно рекомендуется
Браузер	<ul style="list-style-type: none">• Internet Explorer® Последняя версия• Mozilla® Firefox® Последняя версия• Google® Chrome™ Последняя версия• Microsoft Edge® Последняя версия
Звуковая карта	Стерео
Система воспроизведения	20 Гц — 14 кГц
Версия NOAH	NOAH 4.7 (требуется NOAH версии 3.7.1 или более новой)

unitron TrueFit™ software

Хорошая настройка. Теперь еще проще.

Unitron TrueFit v3.5
Руководство по установке

A Sonova brand

Установка программного обеспечения Unitron TrueFit

1. Вставьте DVD-диск с записанным на него Unitron TrueFit в DVD-ROM. Операционная система должна автоматически запустить программу установки.

Если программа не запустилась, выполните следующее:

Откройте меню Windows «Пуск», выберите пункт «Выполнить...», введите информацию о файле (т. е. d:\setup.exe, где d: является буквой дисковода DVD-ROM) и нажмите кнопку ОК.

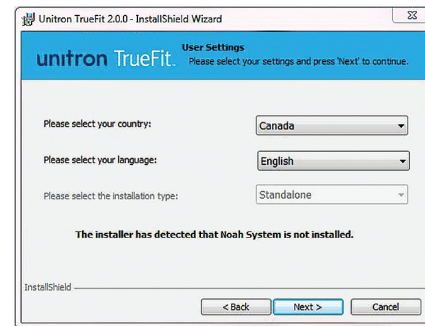
ИЛИ


С помощью проводника Windows («Мой компьютер») найдите файл setup.exe на диске DVD и дважды щелкните имя файла.


2. Выберите предпочитаемый язык установки: английский, французский, немецкий или нидерландский (только для процедуры установки).



3. После появления окна установки Unitron TrueFit следуйте инструкциям на экране, например, выберите предпочтительный тип установки: NOAH или автономная.



 [Инструкции доступны по адресу www.unitron.com/instr](http://www.unitron.com/instr) в формате PDF Adobe® Acrobat®. Для их просмотра должна быть установлена программа Adobe Acrobat Reader. Чтобы скачать программу, посетите веб-сайт Adobe.com.

 Чтобы получить бесплатную бумажную копию инструкций, свяжитесь с компанией Unitron по номерам телефонов или по адресу в этом руководстве. Копия будет выслана в течение 7 дней.

Нужна помощь?

Австралия — 1800 212 313
Австрия — +49 711 658538 0
Бельгия — +31 88 600 88 10
Бразилия — +55 11 3748 0960
Канада — 1 800 265 8255
Китай — +86 21 61205533
Дания — +45 64 41 78 87
Европейский представитель
— +41 58 928 01 01
Франция — 04 26 23 22 00
Германия — +49 711 658538 0
Индия — +91-22-26871151

Нидерланды — +31 88 600 88 10
Новая Зеландия — 0800 864 8766
Норвегия — +47 22 47 76 30
Россия — +7 495 788 02 04
ЮАР — (011) 467 7662/52
Южная Корея — +82 2 859 4902
Испания — +34 902 494 960
Швеция — +46 (0) 8 546 20 960
Швейцария — 0800 928 800
Великобритания — +44 (0) 1925 247810
США — 1 800 888 8882

Для стран, которые не указаны — +1 519 895 0100



Unitron Hearing, a division of
National Hearing Services Inc.
20 Beasley Drive, P.O. Box 9017,
Kitchener, ON N2G 4X1 Canada



sonova
HEAR THE WORLD