

Systèmes recommandés

Composantes du système	Recommandations
Processeur	Pentium i5, 3 GHz ou plus
Mémoire vive	8 Go ou plus
Capacité du disque dur	4 Go ou plus
Systèmes d'exploitation requis	<ul style="list-style-type: none">• Windows Vista, 32 bits/64 bits, dernier SP• Windows 7, 32 bits/64 bits, dernier SP• Windows 8, 32 bits/64 bits, dernier SP• Windows 8.1, 32 bits/64 bits, dernier SP• Windows 10, 32 bits/64 bits, dernier SP
Résolution d’affichage	1280 x 1024 pixels
Résolution d’affichage secondaire du client	1366 x 768 pixels
Carte vidéo	Écran 16 millions (24 bits) de couleurs ou plus
Lecteur	DVD-ROM
Port série de communication	Un pour HI-PRO, si branché sur port série de communication

Composantes du système	Recommandations
Ports USB	Un pour chacun des éléments suivants : <ul style="list-style-type: none">• Adaptateur Bluetooth• Programmation des accessoires• HI-PRO si branché sur port USB / HI-PRO 2 / iCube II
Interfaces de programmation	<ul style="list-style-type: none">• iCube / iCube II• NOAHlink• HI-PRO / HI-PRO USB / HI-PRO 2
Lecteur NOAHlink	Propriétés et noyau NOAHlink : dernière version disponible
Connexion Internet	Hautement recommandée
Navigateur	<ul style="list-style-type: none">• Internet Explorer® dernière version• Mozilla® Firefox® dernière version• Google® Chrome^{MC} dernière version• Microsoft Edge® dernière version
Carte de son	Stéréo
Système de lecture	20 Hz – 14 kHz
Version NOAH	NOAH 4.7 (NOAH 3.7.1 ou plus récent requis)

unitron TrueFit^{MC} software

Des appareillages réussis. Tout simplement.

Unitron TrueFit v3.5
Guide d'installation

A Sonova brand

Installation du logiciel TrueFit d'Unitron

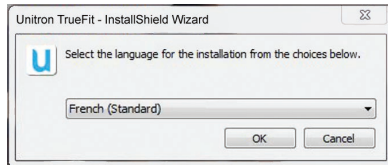
1. Insérez le DVD TrueFit d'Unitron dans votre lecteur DVD.
Le programme d'installation devrait démarrer automatiquement grâce à votre système d'exploitation.
Si ce n'est pas le cas :

Aller sur : Démarrer Windows, sélectionner Exécuter... puis entrer l'information sur le fichier (soit d:\setup.exe, à l'endroit où d: représente la lettre de votre lecteur DVD-ROM) et cliquer sur **OK**.

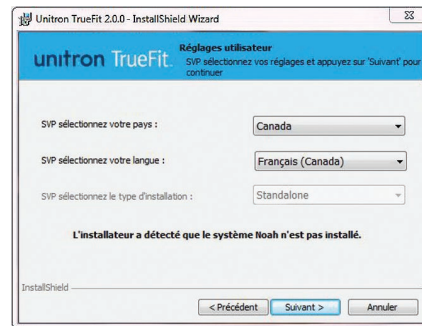
OU



À l'aide de Windows Explorer (Ordinateur), localiser le fichier **setup.exe** sur votre lecteur de DVD-ROM et double-cliquer sur le nom du fichier.

2. Choisir la langue d'installation : anglais, français, allemand ou néerlandais (ne concerne que la procédure d'installation).



3. Lorsque la fenêtre d'installation de TrueFit d'Unitron apparaît, suivre les instructions à l'écran, comme en sélectionnant votre type d'installation préféré : NOAH ou Standalone.




-  Des instructions sont disponibles au www.unitron.com/instr en format PDF Adobe® Acrobat®. Pour y accéder, vous devez avoir préalablement installé **Adobe Acrobat Reader**. Visitez Adobe.com pour le télécharger.
-  Pour obtenir un exemplaire papier des instructions, veuillez communiquer avec Unitron au moyen des adresses et numéros de téléphone contenus dans ce guide. L'exemplaire sera envoyé au cours des 7 jours suivants.

Besoin d'aide?

Afrique du Sud : (011) 467 7662/52
Allemagne : + 49 711 658538 0
Australie : 1800 212 313
Autriche : +49 711 658538 0
Brésil : +55 11 3748 0960
Belgique : +31 88 600 88 10
Canada : 1 800 265 8255
Chine : +86 21 61205533
Corée du Sud : +82 2 859 4902
Danemark : +45 64 41 78 87
É.-U. : 1 800 888 8882
Espagne : +34 902 494 960

France : 04 26 23 22 00
Inde : +91-22-26871151
Norvège : +47 22 47 76 30
Nouvelle-Zélande : 0800 864 8766
Pays-Bas : +31 88 600 88 10
R.-U. : +44 (0) 1925 247810
Représentant européen :
+41 58 928 01 01
Russie : +7 495 788 02 04
Suède : +46 (0) 8 546 20 960
Suisse : 0800 928 800

Pour les pays non listés : +1 519 895 0100

 Unitron Hearing, a division of
National Hearing Services Inc.
20 Beasley Drive, P.O. Box 9017,
Kitchener, ON N2G 4X1 Canada


0543

sonova
HEAR THE WORLD