

Sistema recomendado

Componentes del sistema	Recomendación
Procesador	Pentium i5, 3 GHz o superior
Memoria RAM	8 GB o más
Espacio en disco duro	4 GB o más
Sistemas operativos soportados	<ul style="list-style-type: none">• Windows Vista, 32 bit/64 bit, última versión de SP• Windows 7, 32 bit/64 bit, última versión de SP• Windows 8, 32 bit/64 bit, última versión de SP• Windows 8.1, 32 bit/64 bit, última versión de SP• Windows 10, 32 bit/64 bit, última versión de SP
Resolución de pantalla	1280 x 1024 píxeles
Resolución de pantalla secundaria para el paciente	1366 x 768 píxeles
Tarjeta gráfica	16 millones de colores en pantalla (24 bits) o más
Unidad	DVD-ROM
Puerto serial COM	Uno para HI-PRO si se utiliza a través del puerto serial COM

Componentes del sistema	Recomendación
Puertos USB	Uno para cada fin: <ul style="list-style-type: none">• Adaptador Bluetooth• Programación de accesorios• HI-PRO USB / HI-PRO 2 / iCube II
Interfaces de programación	<ul style="list-style-type: none">• iCube / iCube II• NOAHlink• HI-PRO / HI-PRO USB / HI-PRO 2
Driver NOAHlink	Propiedades de NOAHlink y núcleo NOAHlink: Última versión disponible
Conexión a Internet	Altamente recomendado
Navegador	<ul style="list-style-type: none">• Internet Explorer® última version• Mozilla® Firefox® última version• Google® Chrome™ última version• Microsoft Edge® última version
Tarjeta de sonido	Estéreo
Sistema de reproductor de sonido	20 Hz - 14 kHz
Versión de NOAH	NOAH 4.7 (NOAH 3.7.1 ó versiones más recientes)

unitron TrueFit™ software

Adaptaciones exitosas. Simplificadas.

Unitron TrueFit v3.5
Guía de instalación

A Sonova brand

Instalación del software TrueFit de Unitron

1. Inserte el DVD Unitron TrueFit en la unidad de DVD-ROM. El programa de instalación deberá funcionar de manera automática por el sistema operativo.

Si no lo hace:

Vaya a: inicio de Windows, seleccione ejecutar e ingrese la información del archivo. (p.ej. d:\setup.exe, donde d:\ representa la letra de la unidad de DVD-ROM) y haga click en OK.

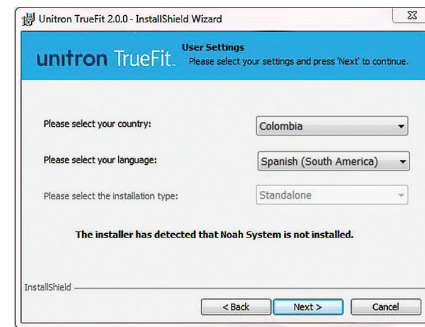
O bien:

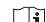
Desde Windows Explorer (Mi computador), localice el archivo setup.exe en la unidad de DVD-ROM y haga doble click en el nombre del archivo.


2. Seleccione la opción preferida de idioma para la instalación: inglés, francés, alemán u holandés (sólo para el proceso de instalación).



3. Cuando la ventana de instalación del TrueFit de Unitron aparezca, siga las instrucciones en la pantalla, como seleccionar el tipo de instalación preferida: bajo NOAH o independiente (Standalone).



 Las instrucciones están disponibles en www.unitron.com/instr en formato PDF Adobe® Acrobat®. Para verlos, debe instalar Adobe Acrobat Reader. Visite Adobe.com para descargar.

 Para obtener una copia gratis de las instrucciones, por favor póngase en contacto con Unitron utilizando los números de teléfono o la dirección de esta guía. Una copia será enviada en los próximos 7 días.

¿Necesita asistencia técnica?

Alemania - +49 711 658538 0
Australia - 1800 212 313
Austria - +49 711 658538 0
Brasil - +55 11 3748 0960
Bélgica - +31 88 600 88 10
Canadá - 1 800 265 8255
China - +86 21 61205533
Dinamarca - +45 64 41 78 87
EE. UU. - 1 800 888 8882
España - +34 902 494 960
Francia - 04 26 23 22 00
India - +91-22-26871151

Noruega - +47 22 47 76 30
Nueva Zelanda - 0800 864 8766
Países Bajos - +31 88 600 88 10
Reino Unido - +44 (0) 1925 247810
Representante europeo
- +41 58 928 01 01
Rusia - +7 495 788 02 04
Suecia - +46 (0) 8 546 20 960
Suiza - 0800 928 800
Sur África - (011) 467 7662/52
Sur Corea - +82 2 859 4902

Para países que no están en la lista - +1 519 895 0100



Unitron Hearing, a division of
National Hearing Services Inc.
20 Beasley Drive, P.O. Box 9017,
Kitchener, ON N2G 4X1 Canada



sonova
HEAR THE WORLD