

Componente del sistema	Recomendación
Procesador	Pentium i5, 3 GHz o superior
RAM	8 GB o más
Espacio en disco duro	4 GB o más
Compatible con los siguientes Sistemas Operativos	<ul style="list-style-type: none"> • Windows Vista, 32/64 bits, SP más reciente • Windows 7, 32/64 bits, SP más reciente • Windows 8, 32/64 bits, SP más reciente • Windows 8.1, 32/64 bits, SP más reciente • Windows 10, 32/64 bits, SP más reciente
Resolución de pantalla	1280 x 1024 píxeles
Segunda pantalla del paciente	1366 x 768 píxeles
Tarjeta gráfica	16 millones de colores en pantalla (24 bits) o más
Unidad	DVD-ROM
Puerto COM serie	Uno para HI-PRO si se usa a través de puerto COM serie

Componente del sistema	Recomendación
Puertos USB	Uno para cada propósito: <ul style="list-style-type: none"> • Adaptador Bluetooth • Programación adicional • HI-PRO si se usa a través de puerto USB / HI-PRO 2 / iCube II
Interfaces de programación	<ul style="list-style-type: none"> • iCube / iCube II • NOAHlink • HI-PRO / HI-PRO USB / HI-PRO 2
Controlador NOAHlink	Propiedades de NOAHlink y núcleo NOAHlink: versión más reciente disponible
Conexión a Internet	Muy recomendable
Navegador	<ul style="list-style-type: none"> • Internet Explorer® últimas versiones • Mozilla® Firefox® últimas versiones • Google® Chrome™ últimas versiones • Microsoft Edge® últimas versiones
Tarjeta de sonido	Estéreo
Sistema de reproducción	De 20 Hz a 14 kHz
Versión de NOAH	NOAH 4.7 (se requiere NOAH 3.7.1 o versión superior)

unitron TrueFit™ software

Adaptaciones correctas. Simplificado.

Unitron TrueFit v3.5

Guía de instalación

A Sonova brand

Instalando software TrueFit de Unitron

1. Insertar el DVD TrueFit de Unitron en la unidad DVD-ROM de su ordenador. El programa de instalación debería lanzarse automáticamente por su sistema operativo. Si no, probar lo siguiente:

Vaya a: Inicio de Windows, elija Ejecutar... inserte la información del archivo. (ej: d:\setup.exe, donde d: representa la letra de la unidad de DVD-ROM) y pulse OK.

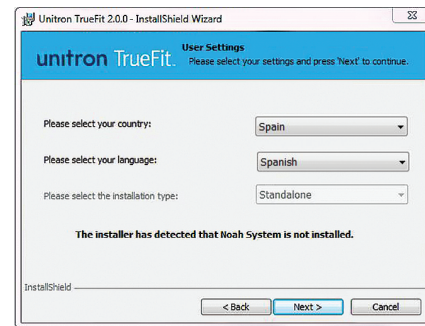
O bien


Use la exploración de Windows (Mi PC), localice el archivo setup.exe en su unidad DVD-ROM y haga doble click en el nombre del archivo.


2. Seleccione el idioma de instalación que prefiere: Inglés, Francés, Alemán u Holandés (solo para el procedimiento de instalación).



3. Cuando la ventana de instalación de TrueFit de Unitron aparece, siga las instrucciones en la pantalla, como por ejemplo seleccionar el tipo de instalación: NOAH o Standalone.



 Las instrucciones están disponibles en www.unitron.com/instr en formato PDF de Adobe® Acrobat®. Para visualizarlos, debe tener instalado Adobe Acrobat Reader. Para descargarlos vaya a Adobe.com.

 Para conseguir una copia en papel de las instrucciones, póngase en contacto con Unitron utilizando los números de teléfono o direcciones que se encuentran en esta guía. Se le enviará una copia en 7 días.

¿Necesita ayuda?

Alemania: - +49 711 658538 0
Australia: 1800 212 313
Austria: +49 711 658538 0
Bélgica: +31 88 600 88 10
Brasil - +55 11 3748 0960
Canadá: 1 800 265 8255
China: +86 21 61205533
Dinamarca: +45 64 41 78 87
EE.UU.: 1 800 888 8882
España: +34 902 494 960

Francia: 04 26 23 22 00
La India: +91-22-26871151
Netherlands: +31 88 600 88 10
Noruega: +47 22 47 76 30
Nueva Zelanda: 0800 864 8766
Reino Unido: +44 (0) 1925 247810
Representante en Europa:
- +41 58 928 01 01
Rusia: +7 495 788 02 04
Corea del Sur: +82 2 859 4902
Sudáfrica: (011) 467 7662/52
Suecia: +46 (0) 8 546 20 960
Suiza: 0800 928 800

Para los países no enumerados arriba: +1 519 895 0100



Unitron Hearing, a division of
National Hearing Services Inc.
20 Beasley Drive, P.O. Box 9017,
Kitchener, ON N2G 4X1 Canada



sonova
HEAR THE WORLD