

## Empfohlenes System

Systemanforderungen	Empfohlen
Prozessor	Pentium i5, 3GHz oder schneller
RAM	8 GB oder mehr
Freier Festplattenspeicher	4 GB oder mehr
Betriebssystem	<ul style="list-style-type: none"><li>• Windows Vista, 32 Bit/64 Bit, aktuellster SP</li><li>• Windows 7, 32 Bit/64 Bit, aktuellster SP</li><li>• Windows 8, 32 Bit/64 Bit, aktuellster SP</li><li>• Windows 8.1, 32 Bit/64 Bit, aktuellster SP</li><li>• Windows 10, 32 Bit/64 Bit, aktuellster SP</li></ul>
Bildschirmauflösung	1280 x 1024 Pixel
Kundenansicht	1366 x 768 Pixel
Grafikkarte	16 Mio. (24 Bit) Farben oder mehr
Laufwerk	DVD-Laufwerk
Serieller COM-Port	1x für HI-PRO, wenn via seriellem COM-Port angeschlossen

Systemanforderungen	Empfohlen
USB Ports	1x für jede Anwendung: <ul style="list-style-type: none"><li>• Bluetooth-Adapter</li><li>• Programmierung Zubehör</li><li>• USB-HI-PRO / HI-PRO 2 / iCube II</li></ul>
Programmierschnittstellen	<ul style="list-style-type: none"><li>• iCube / iCube II</li><li>• NOAHlink</li><li>• HI-PRO / HI-PRO USB / HI-PRO 2</li></ul>
NOAHlink-Treiber	NOAHlink Properties und NOAHlink Kernel: aktuellste Version
Internetverbindung	Empfohlen
Browser	<ul style="list-style-type: none"><li>• Internet Explorer® aktuellste Version</li><li>• Mozilla® Firefox® aktuellste Version</li><li>• Google® Chrome™ aktuellste Version</li><li>• Microsoft Edge® aktuellste Version</li></ul>
Soundkarte	Stereo
Wiedergabesystem	20 Hz - 14 kHz
NOAH-Version	NOAH 4.7 (NOAH 3.7.1 oder aktueller notwendig)

unitron TrueFit™ software

Erfolgreiche Anpassungen. Ganz einfach.

Unitron TrueFit v3.5  
Installations-Anleitung

A Sonova brand

# Installation der Unitron TrueFit Software

1. Legen Sie die Unitron TrueFit DVD in Ihr DVD-ROM Laufwerk ein. Das Installationsprogramm sollte durch Ihr Betriebssystem automatisch gestartet werden.

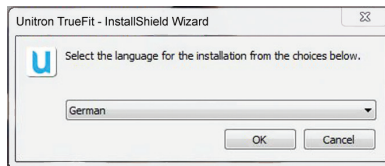
Falls dies nicht geschieht, versuchen Sie Folgendes:

Gehen Sie zu: Windows Start, wählen Sie dort „Ausführen“ und geben Sie Folgendes ein: d:\setup.exe (d: steht für Ihr DVD-ROM Laufwerk) und klicken Sie dann auf OK.

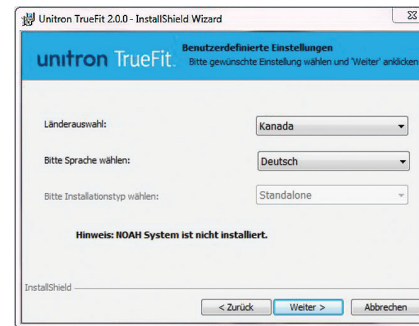
ODER

Suchen Sie mit dem Windows Explorer (Computer) Ihr DVD Laufwerk und öffnen Sie die Datei, dann Doppelklick auf setup.exe.

2. Wählen Sie die gewünschte Installationssprache: Englisch, Französisch, Deutsch oder Holländisch (nur für die Installation).



3. Sobald sich das Unitron TrueFit Installationsfenster öffnet, folgen Sie bitte den Bildschirmanweisungen und wählen Sie die bevorzugte Installationsart: unter NOAH oder als Standalone.



Die Installationsanleitung ist auf [www.unitron.com/instr](http://www.unitron.com/instr) im PDF-Format erhältlich. Zum Anzeigen muss Adobe® Acrobat® Reader installiert sein. Gehen Sie zum Download auf [Adobe.com](http://Adobe.com).

## Benötigen Sie Hilfe?

Australien - 1800 212 313  
Belgien - +31 88 600 88 10  
Brasilien - +55 11 3748 0960  
China - +86 21 61205533  
Dänemark - +45 64 41 78 87  
Deutschland - +49 711 658538 0  
Europäischer - +41 58 928 01 01  
Vertrieb - +49 711 658538 0  
Frankreich - 04 26 23 22 00  
Großbritannien - +44 (0) 1925 247810  
Indien - +91-22-26871151  
Kanada - 1 800 265 8255

Neuseeland - +64 0800 864 8766  
Niederlande - +31 88 600 88 10  
Norwegen - +47 22 47 76 30  
Österreich - +49 711 658538 0  
Russland - +7 495 788 02 04  
Schweden - +46 (0) 8 546 20 960  
Schweiz - 0800 928 800  
Spanien - +34 902 494 960  
Südafrika - (011) 467 7662/52  
Südkorea - +82 2 859 4902  
USA - 1 800 888 8882

Länder, die nicht gelistet sind - +1 519 895 0100



Unitron Hearing, a division of  
National Hearing Services Inc.  
20 Beasley Drive, P.O. Box 9017,  
Kitchener, ON N2G 4X1 Canada



**sonova**  
HEAR THE WORLD