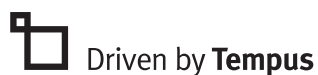


# Família Moxi



## Guia de consulta rápida para adaptação do Unitron TrueFit

Este guia de consulta rápida para ajuste o orientará sobre o aparelho auditivo Moxi™ utilizando o software de adaptação Unitron TrueFit™

O software Unitron TrueFit está disponível tanto na versão independente como no módulo NOAH.

Antes de detectar o(s) aparelho(s) auditivo(s) Moxi, escolha a sua interface de programação desejada.

- Se iCube II, coloque as baterias nos aparelhos auditivos e feche o compartimento da mesma.
- Se NOAHlink / HI-PRO, abra o compartimento de bateria e plugue o cabo de programação na porta de programação.

Durante a programação, os seguintes recursos são desativados: programa automático, controles do aparelho auditivo, acessórios, easy-t, streaming de áudio e microfone adaptativo.

## Inclusão de informações do cliente

### Informações (versão independente)

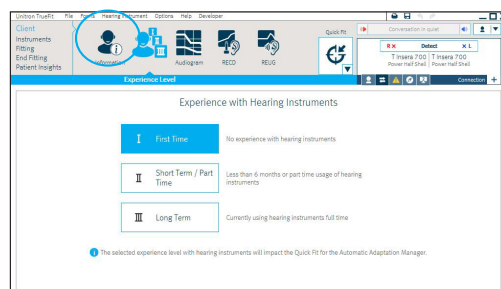
Em [Cliente](#), clique em [Informação](#). Clique no botão [Novo Cliente](#), insira as informações do mesmo e clique em [Salvar](#). Clique em [Sessão em Branco](#) para iniciar um novo ajuste.

### Audiograma (versão independente)

Em [Cliente](#), clique em [Audiograma](#), insira os dados audiométricos e selecione o dispositivo utilizado para a realização da audiometria.

### Experiência

Em [Cliente](#), clique em [Nível de Experiência](#) e selecione a experiência do cliente com o uso de aparelhos auditivos.



## Detectando aparelhos auditivos

Em **Aparelhos**, clique em **Seleção** e escolha a interface de programação desejada na lista de opções, abaixo do botão detectar.

Clique no botão **Detectar**. O modelo de aparelho auditivo, estilo e número de série serão exibidos, e a comunicação será atualizada.

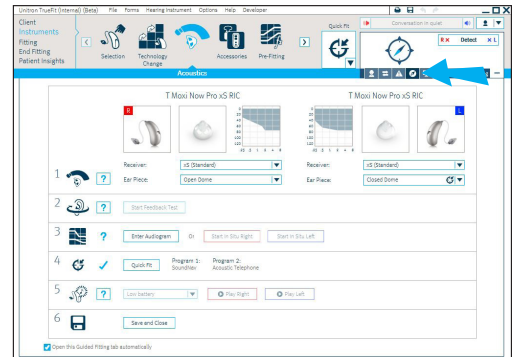
## Adaptação guiada

Esta opção de ajuste está automaticamente disponível para todos os aparelhos auditivos sem um acessório armazenado. A adaptação guiada também pode ser acessada através do Painel Visualização Rápida.

Os ajustes podem ser completos seguindo as etapas descritas.

Marcas de seleção (check marks) confirmam que etapas foram concluídas, enquanto um ponto de interrogação indica as etapas a serem completas. As marcas de seleção (check marks) dentro de uma caixa indicam que a etapa é opcional.

Os seus aparelhos auditivos foram programados com sucesso depois que todas as etapas necessárias estiverem com as marcas de seleção.



## Opção de ajuste tradicional

### No menu de aparelhos

#### Selecionar a acústica

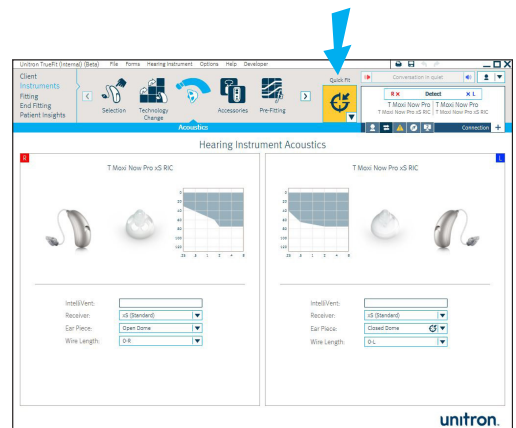
Em **Aparelhos**, clique em **Acústica**.

- Digite o código IntelliVent para configurar automaticamente a ventilação para a cápsula personalizada (se aplicável)
- Selecione o Receptor (p. ex. xS, xP)
- Selecione a tulipa/molde (p. ex. aberta, fechada)
- Selecione a Vent utilizada (se aplicável)
- Escolha Comprimento do Tubo para manter registrado

#### Ajuste Rápido

Clique no botão **Ajuste Rápido (Quick Fit)** localizado acima do Painel de Visualização Rápida.

Alterações no software podem fazer com que o botão Ajuste Rápido fique amarelo. Caso isso ocorra, clique no botão Ajuste Rápido para realizar mudanças de programação.



## Sincronização de acessórios

Em [Aparelhos](#), clique em [Acessórios](#). Você precisará de um cabo USB para conectar a qualquer um dos nossos acessórios. Clique no ícone do acessório que será sincronizado ao(s) aparelho(s) auditivo(s).

Clique no botão [Ativar](#) para sincronizar o acessório selecionado. Siga as instruções apresentadas na tela.

## No menu de adaptação

### Otimização de Microfonia

Em [Adaptação](#), clique em [Otimização de Microfonia](#). Clique no ícone [Otimização de Microfonia](#) e siga as instruções da tela.

Nota: Faça o teste de Otimização de Microfonia se o feedback for audível ou se estiver sendo relatado.

### Ajuste Fino

Em [Adaptação](#), clique em [Ajuste Fino](#) para ajustar manualmente os aparelhos auditivos a partir das configurações padrão.

Clique em [Gerenciador de Adaptação](#) para alterar as configurações recomendadas. Uma caixa de seleção está disponível para desativar a adaptação automática, se desejado.

Se necessário, pode ser realizado consultas para sugerir e aplicar soluções de ajuste fino.

## No menu Fim da Adaptação

### Configurar Características

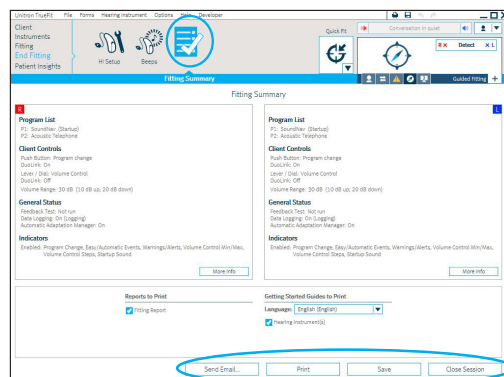
Em [Fim da Adaptação](#), selecione [Configurações do Aparelho](#) para fazer a configuração dos aparelhos auditivos.

### Configure os bips

Em [Fim da Adaptação](#), selecione [bips](#) para demonstrá-los e configurá-los.

### Para ajuste final

Para finalizar o ajuste, clique em [Resumo da Adaptação](#) e selecione os botões [Imprimir](#), [Salvar](#) e [Enviar e-mail](#). Encerre a sessão usando o ícone [Fechar sessão](#).



## Após encerrar a sessão

Os pacientes poderão experimentar todos os benefícios do nível de tecnologia quando os aparelhos forem reiniciados.

Para reiniciar aparelho auditivo após o uso de iCube II, abra e feche o compartimento de bateria.

Para reiniciar o aparelho auditivo após usar NOAHlink / HI-PRO, remova o cabo de programação, coloque as baterias e feche o compartimento.

Para obter mais informações sobre a adaptação da família de aparelhos auditivos Moxi ou sobre o software de adaptação da Unitron TrueFit, visite o recurso de Ajuda no Unitron TrueFit.