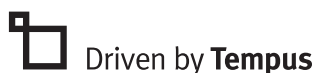


# Família Insera



## Guia de consulta rápida para adaptação do Unitron TrueFit

Este guia de consulta rápida para ajuste o orientará sobre o aparelho auditivo Insera™ utilizando o software de adaptação Unitron TrueFit™.

O software Unitron TrueFit está disponível tanto na versão independente como no módulo NOAH.

Antes de detectar os aparelhos auditivos Insera, escolha a interface de programação desejada.

- Com iCube II, insira as pilhas nos aparelhos auditivos e feche o compartimento das mesmas.
- Se estiver utilizando o NOAHlink ou o HI-PRO, remova o compartimento de pilha e insira o cabo de programação.

Durante a programação, os seguintes recursos serão desativados: programa automático, controles do aparelho auditivo, acessórios, easy-t, streaming de áudio e microfone adaptativo.

## Inclusão de informações do cliente

### Informações (versão independente)

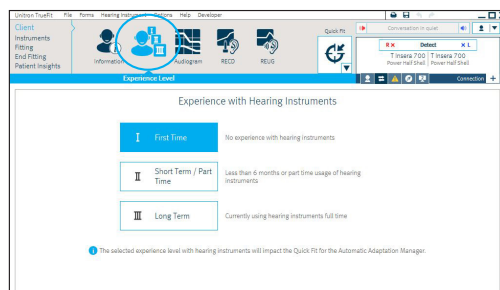
Em [Cliente](#), clique em [Informação](#). Clique no botão [Novo Cliente](#), insira as informações do mesmo e clique em [Salvar](#). Clique em [Sessão em Branco](#) para iniciar um novo ajuste.

### Experiência

Em [Cliente](#), clique em [Nível de Experiência](#) e selecione a experiência do cliente com o uso de aparelhos auditivos.

### Audiograma (versão independente)

Em [Cliente](#), clique em [Audiograma](#), insira os dados audiométricos e selecione o dispositivo utilizado para a realização da audiometria.



## Detectando aparelhos auditivos

Em **Aparelhos**, clique em **Seleção** e escolha a interface de programação desejada na lista de opções, abaixo do botão detectar.

Clique no botão **Detectar**. O modelo de aparelho auditivo, estilo e número de série serão exibidos, e a comunicação será atualizada.

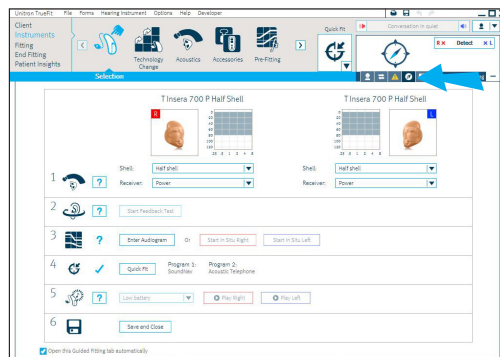
## Adaptação guiada

Esta opção de ajuste está automaticamente disponível para todos os aparelhos auditivos sem um acessório armazenado. A adaptação guiada também pode ser acessada através do Painel Visualização Rápida.

Os ajustes podem ser configurados seguindo as etapas descritas.

Marcas de seleção confirmam que etapas foram concluídas, enquanto um ponto de interrogação indica as etapas a serem completas. Pontos de interrogação dentro de uma caixa indicam etapas opcionais.

Os seus aparelhos auditivos serão programados com sucesso depois que todas as etapas necessárias estiverem com as marcas de seleção.



## Opção de ajuste tradicional

### No menu de aparelhos

#### Selecionar a acústica para aparelho auditivo Inera intra-aural (ITE)

Em **Aparelhos**, clique em **Acústica**.

- Selecione a ventilação (se aplicável)
- Se você solicitou um aparelho auditivo intra-aural com IntelliVent, o software irá automaticamente ler o código e configurar o aparelho com a ventilação otimizada.

#### Ajuste Rápido

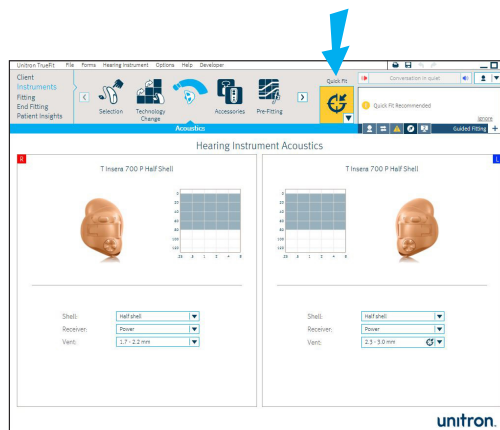
Clique no botão **Ajuste Rápido** localizado acima do Painel de Visualização Rápida.

Alterações no software podem fazer com que o botão Ajuste Rápido fique amarelo. Caso isso ocorra, clique no botão Ajuste Rápido para realizar mudanças de programação.

#### Sincronização de acessórios

Em **Aparelhos**, clique em **Acessórios**. Você precisará de um cabo USB para conectar a qualquer um dos nossos acessórios. Clique no ícone do acessório que será sincronizado ao(s) aparelho(s) auditivo(s).

Clique no botão **Ativar** para sincronizar o acessório selecionado. Siga as instruções apresentadas na tela.



## No menu de adaptação

### Otimização de Microfonia

Em **Adaptação**, clique em **Otimização de Microfonia**. Clique no ícone **Otimização de Microfonia** e siga as instruções da tela.

Nota: Realize o teste de Otimização de Microfonia se houver queixa ou microfonia audível.

### Ajuste Fino

Em **Ajuste Fino**, clique em **Gerenciador de Adaptação** para alterar as configurações. Esse é o melhor ponto de partida para ajustar o ganho. Uma caixa de seleção está disponível para desativar o Gerenciador Automático de Adaptação, se desejar.

Clique em **Controle** para fazer os ajustes finos do aparelho auditivo.

Se necessário, pode ser realizado consultas para sugerir e aplicar soluções de ajuste fino.

## No menu Fim da Adaptação

### Configurações do Aparelho Auditivo

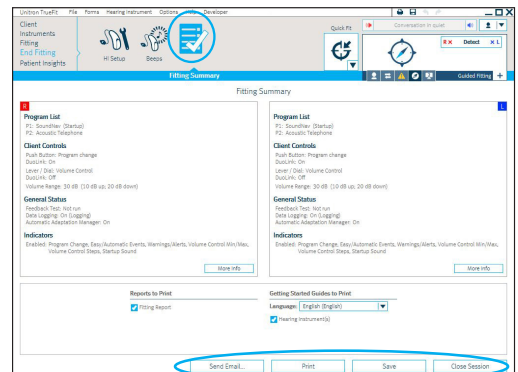
Em **Fim da Adaptação**, selecione **Configurações do Aparelho** para fazer a configuração dos aparelhos auditivos.

### Configure os Bips

Em **Fim da Adaptação**, selecione **Bips** para demonstrá-los e configurá-los.

### Finalizar a adaptação

Clique em **Resumo da Adaptação** e selecione os botões **Imprimir**, **Salvar** e **Enviar e-mail**. Encerre a sessão usando o ícone **Fechar sessão**.



## Após encerrar a adaptação

Os pacientes poderão experimentar todos os benefícios do nível de tecnologia quando os aparelhos forem reiniciados.

Para reiniciar o aparelho auditivo após o uso do iCube II, abra e feche o compartimento de pilha.

Para reiniciar o aparelho auditivo após usar NOAHlink / HI-PRO, remova o cabo de programação, insira as pilhas no compartimento de pilha e feche-o em seguida.

Para obter mais informações sobre a adaptação da família de aparelhos auditivos Inera ou sobre o software de adaptação da Unitron TrueFit, visite o recurso de Ajuda no Unitron TrueFit.