

Flex:trial - guia rápido de uso



unitron Hearing matters

A Sonova brand

Flex:trial™ é o primeiro aparelho auditivo que oferece a você a flexibilidade de ajustá-los em caráter de teste, de forma fácil e livre de riscos.

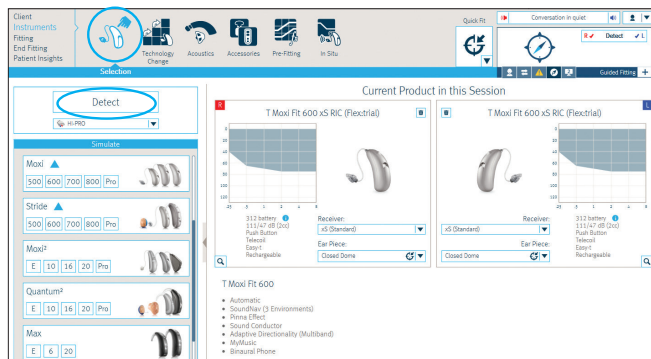
Os aparelhos Flex:trial são dispositivos flexíveis que permitem a configuração de diferentes níveis tecnológicos em um mesmo aparelho auditivo de forma fácil, através do software TrueFit™ da Unitron.

Oferecer aos seus pacientes uma versão de teste seguro do nível de tecnologia que você acredita ser o melhor para eles nunca foi tão fácil.

Programando os aparelhos auditivos Flex:trial

Etapa 1: Detectar os aparelhos auditivos

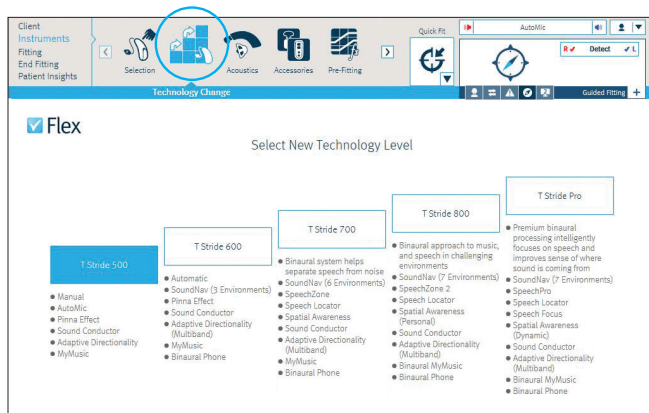
- Conecte os aparelhos auditivos ao software de ajuste Unitron TrueFit, utilizando a interface de programação de sua preferência (iCube, NOAHLink ou HI-PRO).
- Clique no botão **Detectar**.
- O ícone de detecção indicará que os aparelhos auditivos foram detectados com sucesso.




Etapa 2: Selecione e efetue o download do nível de tecnologia

- Uma vez detectados os aparelhos auditivos, acesse a tela **Aparelhos > Mudança de Tecnologia**.
- O nível de tecnologia atual dos aparelhos auditivos será visível nesta tela, juntamente com todos os níveis de tecnologia disponíveis para este produto.
- Clique no botão do nível de tecnologia desejado para iniciar o assistente **Mudança de Tecnologia**.

Na tela **Aparelhos > Seleção**, clique em Detectar



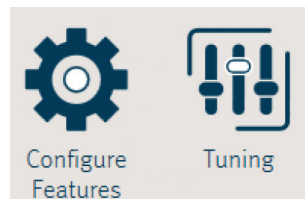
O assistente irá conduzi-lo através das etapas necessárias para alterar o nível de tecnologia dos aparelhos auditivos. Durante este processo, você poderá escolher utilizar o ajuste existente como ponto de partida, ou criar um novo ajuste.

 **Observação:** Lembre-se de retirar os aparelhos auditivos das orelhas do seu cliente antes de iniciar este processo.

Clique no ícone **Mudança de Tecnologia** em **Aparelhos** para acessar a tela **Mudança de Tecnologia**

Etapa 3: Ajuste os aparelhos auditivos

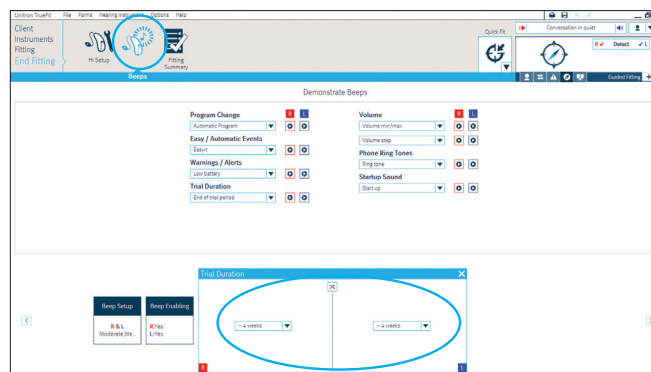
- Utilize seu procedimento de ajuste padrão.



Faça os ajustes para os novos recursos na tela [Adaptação > Configurar Características](#) ou [Ajuste Fino](#)

Etapa 4: Salve o ajuste e inicie o período de teste

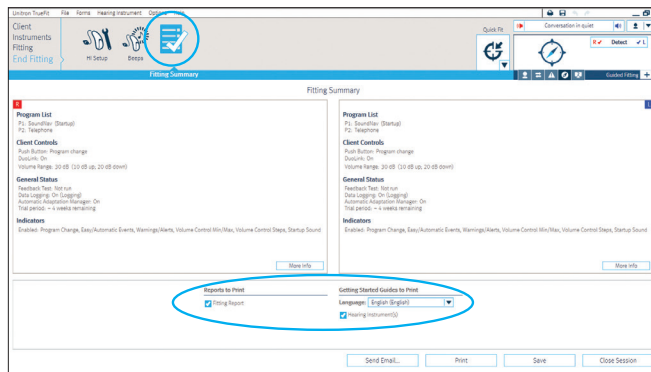
- Você pode configurar a duração do período de teste na tela [Fim da Adaptação > Bips](#).



Defina a duração do período de teste na tela [Fim da Adaptação > Bips](#)

- Após salvar as configurações de ajuste, os aparelhos auditivos estão prontos para o período de teste.

- Os aparelhos auditivos reproduzirão um sinal sonoro contínuo quando o período de teste for concluído. O sinal sonoro contínuo foi projetado para inutilizar o aparelho auditivo, e só poderá ser desligado após nova conexão com o software de ajuste.
- Imprima o guia para pacientes iniciantes.



Imprima um Guia Inicial a partir da tela [Fim da Adaptação](#) > [Resumo da Adaptação](#)

Observação: Os aparelhos auditivos podem ser programados para qualquer nível de tecnologia em cada período experimental.

Observação: Você pode transferir o ajuste de um aparelho auditivo Flex:trial para o aparelho auditivo definitivo utilizando o assistente de transferência encontrado em Aparelhos Auditivos > Transferir Adaptação.

Observação: Caso você tenha alguma dúvida com relação aos aparelhos auditivos Flex:trial, entre em contato com o seu distribuidor.

Os aparelhos Flex:trial devem ser higienizados antes da reutilização e os itens descartáveis, tais como a tulipa, devem ser substituídos.

Repasse as informações de segurança relevantes para os seus pacientes e forneça a eles uma cópia do guia do usuário do produto Unitron. Outros guias de usuário podem ser obtidos com seu distribuidor.

Entre em contato conosco

sonova
HEAR THE WORLD

Importado e distribuído no Brasil por:
Sonova do Brasil Produtos Audiológicos Ltda.
Av. Maria Coelho Aguiar, 215, Bloco A, 4º andar
conj. 02 e 03 - CEP: 05804-900 São Paulo/SP
Tel (11) 3748-1093
e-mail: customerservice.brasil@unitron.com
Resp. Técnica: Michelle Soares de Queiroz
CRFa/SP 10327

Na Unitron, a nossa maior preocupação é com as pessoas com perda auditiva. Trabalhamos diretamente com profissionais da saúde auditiva para disponibilizar soluções avançadas, adaptadas às necessidades de cada um. Porque ouvir é importante.

unitron.com



Unitron Hearing, a division of
National Hearing Services Inc.
20 Beasley Drive, P.O. Box 9017,
Kitchener, ON N2G 4X1 Canada



Sonova AG
Laubisrütistrasse 28
CH-8712 Stäfa, Switzerland



© 2016-2017 Unitron. All rights reserved.
D/2017-06 029-5909-43