

Familia Moxi

Guía rápida de referencia de adaptación en Unitron TrueFit

Desarrollado bajo Era,[™] cada audífono Moxi[™] y Moxi² es un RIC (receptor en canal) que cuenta con tecnologías que ofrecen una audición sin esfuerzo en cualquier situación.

Programación de Moxi y Moxi² en el software Unitron TrueFit

Esta guía de referencia rápida lo llevará por los pasos necesarios para hacer una adaptación simplificada de los audífonos Moxi y Moxi², usando el software de adaptación Unitron TrueFit:[™]

Para detectar los audífonos, escoja la interfaz de programación que desee.

- Si usa iCube, ponga las pilas en los audífonos y cierre el portapila.
- Si usa NOAHlink o HI-PRO, abra el portapila y conecte el cable de programación al puerto de programación del audífono.

Nota: Si lo desea, la herramienta del cable puede usarse con el audífono para ayudar con la inserción del cable de programación.

Nota: Los controles del audífono, accesorios, easy-t, transmisión de audio y opciones de micrófono automático están desactivados durante la programación.

1. Paciente

NOAH

Dentro de **Paciente**, haga click en **Experiencia** e ingrese el nivel de experiencia del paciente con el uso de audífonos.

Standalone (versión independiente)

a. Información

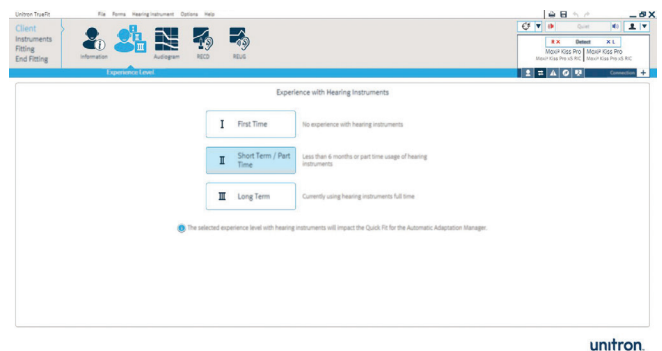
En **Paciente**, haga click en **Información**. Haga click sobre el botón de **Paciente nuevo**, ingrese la información del paciente y haga click en **Guardar**. Haga click en el botón de **Sesión en blanco** para comenzar una nueva sesión.

b. Experiencia

Dentro de **Paciente**, haga click en **Experiencia** e ingrese el nivel de experiencia del paciente con el uso de audífonos.

c. Audiograma

En **Paciente**, haga click en **Audiograma**, ingrese el audiograma del paciente y seleccione el transductor usado para la audiometría.




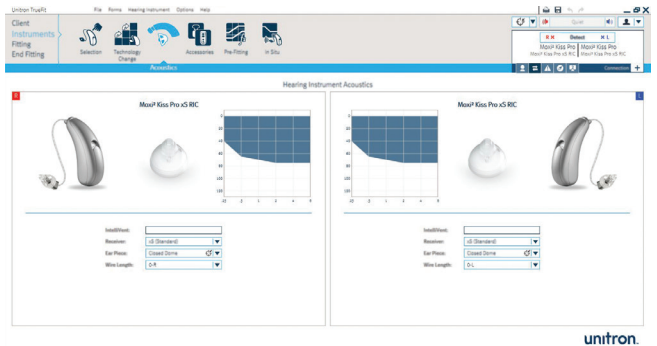
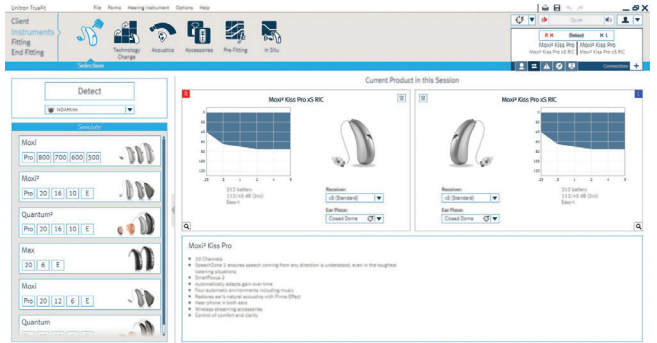
2. Audífonos

a. Selección

1. Dentro de **Audífonos**, haga click en **Selección** y elija la interfaz de programación que desee de la lista desplegable debajo del botón detectar.
2. Haga click en el botón **Detectar**. Aparece el modelo, el estilo, la matriz y el número de serie del audífono y se actualiza el estado de comunicación.

b. Acústica

1. Dentro de **Audífonos**, haga click en **Acústica**.
2. Configure para cada audífono el tipo de receptor (xS, xP, xSP o xSP plus), el domo y las características de ventilación (si aplica) de la lista desplegable para cada audífono. Si lo desea, especifique la longitud del cable del receptor para propósitos de registro.
3. Para los audífonos intra con IntelliVent, ingrese el código y el software configurará de manera automática el audífono, para una óptima ventilación.
4. Haga click en el botón **Adaptación ideal**. 



c. Accesorios

1. Dentro de **Audífonos**, haga click en **Accesorios**.
2. Haga click sobre el icono del accesorio que desea sincronizar con el audífono(s).
3. Haga click en el botón **Activar** para sincronizar el accesorio seleccionado. Siga las instrucciones que aparecen en la pantalla.



unitron.

3. Adaptación

a. Optimización de feedback

1. Dentro de **Adaptación**, haga click en **optimización del feedback**.
2. Haga click en el botón **Iniciar optimización de feedback** y siga las instrucciones que aparecen en la pantalla para realizar el proceso en cada audífono.



unitron.

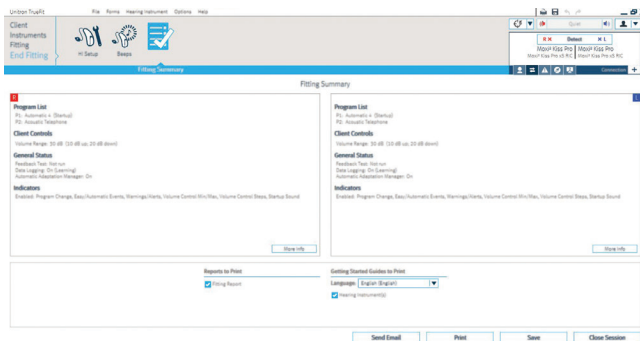
b. Ajuste

1. Dentro de **Adaptación**, haga click en **Ajuste** para hacer un ajuste fino de los programas auditivos. Si lo desea, configure el manejo de adaptación, el manejo de la oclusión, los controles Suave/Moderado/Alto y los controles de MPO/Ganancia/RC. Puede usar la ayuda en la adaptación para sugerir y aplicar soluciones de ajuste fino.
2. Haga click en los controles **Suave/Moderado/Alto**. De la lista de selección de programas, elija el programa(s) que desea ajustar. Seleccione el nivel de entrada deseado (suave, moderado, alto o todos) y la zona frecuencial para ajustar. Para aumentar o disminuir los valores en la configuración, utilice los botones **+/-**.
3. Haga click en **MPO/Ganancia/RC**. De la lista de selección de programas, elija el programa(s) que desea ajustar. Seleccione el ajuste que desee (MPO, Ganancia, o RC) y la zona frecuencial que desea ajustar. Para aumentar o disminuir los valores en la configuración, utilice los botones **+/-**.

4. Finalizar adaptación

Dentro de **Finalizar adaptación**, puede configurar las alarmas, ajustes del control de volumen y ajustes de inicio, junto con otras opciones del audífono.

1. Para finalizar la adaptación, haga click en **Resumen de adaptación** y seleccione los botones de **Imprimir** y **Guardar**.
2. Para cerrar la sesión, haga click en el botón **Cerrar sesión**.
3. Luego de cerrar la sesión:
 - Si usa iCube, reinicie el audífono(s) abriendo y cerrando el portapila(s).
 - Si usa NOAHlink o HI-PRO, retire el cable de programación, ponga la pila y cierre el portapila.



Para obtener más información sobre el proceso de adaptación de los audífonos de la familia Moxi o sobre el software de adaptación Unitron TrueFit, vaya a la opción **Ayuda** dentro de Unitron TrueFit.