

# Requisitos sugeridos del sistema

Componentes del sistema	Recomendación
Procesador	Pentium IV, 2 GHz o superior
Memoria RAM	2 GB o más
Espacio en disco duro	2 GB o más
Sistema operativo	<ul style="list-style-type: none"><li>• Windows XP, 32 bit, SP3 ó versiones siguientes</li><li>• Windows Vista, 32 bit/64 bit, última versión de SP</li><li>• Windows 7, 32 bit/64 bit, última versión de SP</li><li>• Windows 8, 32 bit/64 bit, última versión de SP</li></ul>
Resolución de pantalla	1280 x 1024 píxeles
Resolución de pantalla secundaria para el paciente	1280 x 1024 píxeles
Tarjeta gráfica	16 millones de colores en pantalla (24 bits) o más
Unidad	DVD-ROM o CD-ROM
Puerto serial COM	Uno para HI-PRO si se utiliza a través del puerto serial COM

Componentes del sistema	Recomendación
Puertos USB	Uno para cada fin: <ul style="list-style-type: none"><li>• Adaptador Bluetooth</li><li>• Programación de accesorios</li><li>• HI-PRO USB / HI-PRO 2</li></ul>
Interfaces de programación	<ul style="list-style-type: none"><li>• iCube</li><li>• NOAHlink</li><li>• HI-PRO / HI-PRO USB / HI-PRO 2</li></ul>
Driver NOAHlink	Propiedades de NOAHlink y núcleo NOAHlink: Última versión disponible
Conexión a Internet	Altamente recomendado
Navegador	<ul style="list-style-type: none"><li>• Internet Explorer® 7 o más reciente</li><li>• Mozilla® Firefox® 6 o más reciente</li><li>• Google® Chrome™ 18 o más reciente</li></ul>
Tarjeta de sonido	Estéreo
Sistema de reproductor de sonido	20 Hz - 14 kHz
Versión de NOAH	NOAH 4.4 (NOAH 3.7.1 ó versiones más recientes)

unitron TrueFit™ software

Adaptaciones exitosas. Simplificadas.

Unitron TrueFit v2.4  
Guía de instalación

## Instalación del software TrueFit de Unitron

1. Inserte el CD 1 de Unitron en la unidad de CD-ROM o el DVD en la unidad DVD-ROM. El programa de instalación deberá funcionar de manera automática por el sistema operativo.

Si no lo hace:

Vaya a: inicio de Windows, seleccione ejecutar e ingrese la información del archivo. (p.ej. d:\**setup.exe**, donde d:\ representa la letra de la unidad de CD/DVD-ROM) y haga click en **OK**.

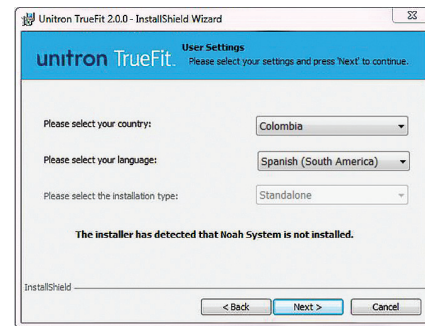
O bien:

Desde Windows Explorer (Mi computador), localice el archivo **setup.exe** en la unidad de CD/DVD-ROM y haga doble click en el nombre del archivo.



2. Seleccione la opción preferida de idioma para la instalación: inglés, francés, alemán u holandés (sólo para el proceso de instalación).



3. Cuando la ventana de instalación del TrueFit de Unitron aparezca, siga las instrucciones en la pantalla, como seleccionar el tipo de instalación preferida: bajo NOAH o independiente (Standalone).



Nota: es posible que durante el proceso de instalación se le pida insertar el CD 2 de Unitron, si usted ha solicitado archivos o material de soporte.

-  Las instrucciones están disponibles en [www.unitron.com/instr](http://www.unitron.com/instr) en formato PDF Adobe® Acrobat®. Para verlos, debe instalar **Adobe Acrobat Reader**. Visite [Adobe.com](http://Adobe.com) para descargar.
-  Para obtener una copia gratis de las instrucciones, por favor póngase en contacto con Unitron utilizando los números de teléfono o la dirección de esta guía. Una copia será enviada en los próximos 7 días.

## ¿Necesita asistencia técnica?

Alemania y Representante europeo - +49 711 658538 0  
Australia - 1800 212 313  
Austria - +49 711 658538 0  
Bélgica - +32 (0) 2 468 19 81  
Canadá - 1 800 265 8255  
China - +86 21 61205533  
Colombia - +57 1 2149045  
Dinamarca - +45 64 41 78 87  
EE. UU. - 1 800 888 8882  
España - +34 902 494 960

Francia - 0821 02 9000  
India - +91-22-26871151  
Noruega - +47 22 47 76 30  
Nueva Zelanda - 0800 864 8766  
Países Bajos - +31 88 600 88 10  
Reino Unido - +44 (0) 1925 247810  
Rusia - +7 495 788 02 04  
Suecia - +46 (0) 8 546 20 960  
Suiza - 0800 928 801  
Sur África - (011) 467 7662/52  
Sur Corea - +82 2 859 4902

Para países que no están en la lista - +1 519 895 0100



Unitron Hearing  
20 Beasley Drive, P.O. Box 9017,  
Kitchener, ON N2G 4X1 Canada



0543