

# Guías de emparejamiento de uDirect 2 y Bluetooth

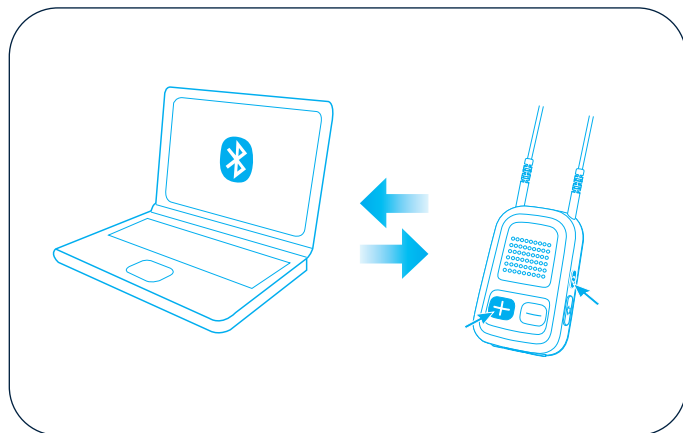
## Ordenador (PC)

### Emparejamiento y conexión de uDirect 2 con un ordenador (PC)

Es posible utilizar el dispositivo uDirect™ 2 para escuchar sonido en su PC si dicho PC es compatible con Bluetooth®. Primero es necesario realizar el procedimiento siguiente de emparejamiento de Bluetooth entre el dispositivo uDirect y el PC.

#### Para realizar el emparejamiento entre el dispositivo uDirect 2 y un PC:

1. Cargue y **ENCIENDA** el PC y el dispositivo uDirect 2. Coloque uno al lado del otro.
2. Asegúrese de que la conectividad Bluetooth esté **ACTIVADA**. Active la función Bluetooth o conecte el adaptador externo Bluetooth al PC.
3. Seleccione en el PC la función **Dispositivos Bluetooth** y luego seleccione **Agregar dispositivo Bluetooth**. O bien elija **Inicio > Panel de control** y seleccione **Dispositivos Bluetooth**.
4. Para iniciar el proceso de emparejamiento en el dispositivo uDirect 2, configure uDirect 2 en el modo de emparejamiento: pulse y mantenga pulsado el botón (+) y (<>) durante sobre dos segundos, hasta que el indicador LED de Bluetooth cambie a color azul y parpadee rápidamente. uDirect 2 estará ahora en modo de emparejamiento durante dos minutos o hasta que el emparejamiento haya finalizado.
5. Busque en el PC la opción para **agregar un dispositivo Bluetooth específico**.
6. En la lista de dispositivos Bluetooth encontrados, elija **uDirect 2**.
7. Cuando el PC le solicite un código de acceso o número de identificación personal, escriba **0000** (cuatro ceros).
8. Permita que los dispositivos establezcan un enlace de emparejamiento.
9. Si el PC le solicita que elija servicios de Bluetooth, es probable que tenga varias opciones disponibles. Seleccione la opción de auricular estéreo para permitir la transmisión de audio en estéreo.
10. Después de seleccionar los servicios que desea activar, puede finalizar la conexión y salir de la configuración en el PC. El indicador LED de Bluetooth parpadeará lentamente en color azul, lo cual indica que se han emparejado correctamente los dispositivos.



#### Problemas de compatibilidad con el PC

La función Bluetooth se activa de diferentes maneras y depende de la configuración predeterminada del PC. Desafortunadamente algunos modelos de PC que tienen la función Bluetooth solamente son compatibles con ciertos tipos de dispositivos. En caso de problemas de conexión entre el PC y el dispositivo uDirect, o bien en caso de dudas sobre la compatibilidad Bluetooth del PC, consulte el manual del usuario del PC o póngase en contacto con su proveedor local del PC.