

Guías de emparejamiento de uDirect 2 y Bluetooth iPhone

Emparejamiento y conexión de uDirect 2 con un teléfono móvil iPhone

Cargue y encienda tanto el teléfono móvil iPhone como el dispositivo uDirect™ 2. Coloque uno al lado del otro.

Activación de la función Bluetooth® del iPhone®

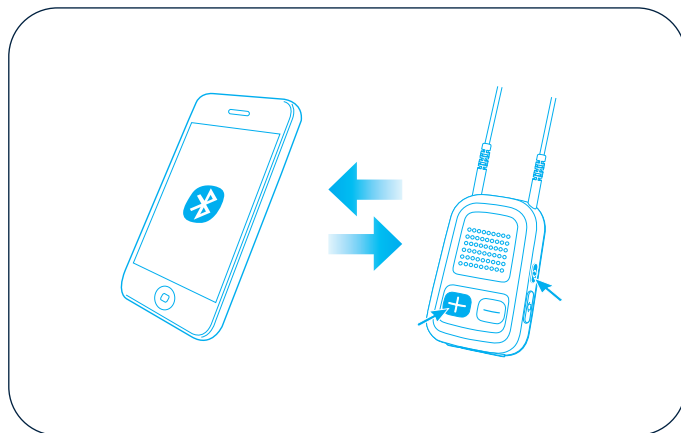
1. De la pantalla de inicio, seleccione el apartado **Ajustes**.
2. Seleccione la opción **General**.
3. Seleccione **Bluetooth** y **ACTIVE** la función Bluetooth. El iPhone empezará la búsqueda de dispositivos cercanos con Bluetooth activado.

Configuración de uDirect 2 en modo de emparejamiento

Para iniciar el proceso de emparejamiento en el dispositivo uDirect 2, configure uDirect 2 en el modo de emparejamiento: pulse y mantenga pulsado el botón (+) y (<>) durante sobre dos segundos, hasta que el indicador LED de Bluetooth cambie a color azul y parpadee rápidamente. uDirect 2 estará ahora en modo de emparejamiento durante dos minutos o hasta que el emparejamiento haya finalizado.

Búsqueda de uDirect 2 y confirmación del emparejamiento mediante la contraseña 0000 (cuatro ceros)

En la lista de dispositivos disponibles, seleccione **uDirect 2** y escriba **0000** (cuatro ceros) cuando se le solicite la contraseña o clave de acceso. Deje que los dispositivos terminen de efectuar el proceso de emparejamiento. En el iPhone parecerá uDirect 2 como dispositivo emparejado y, en el dispositivo uDirect 2, el indicador LED de Bluetooth parpadeará lentamente, lo cual indica que se ha llevado a cabo correctamente el emparejamiento.



Conexión de uDirect 2 con el teléfono móvil iPhone

Además del proceso de emparejamiento, que se efectúa una vez solamente, es necesario conectar el dispositivo uDirect al iPhone. Este proceso se lleva a cabo automáticamente o mediante el menú correspondiente del iPhone.

En caso de que se le solicite permitir la reconexión automática, confírmelo. Esto permitirá la reconexión entre uDirect y el iPhone siempre que estén a una distancia de conexión cercana.

Problemas de compatibilidad con el iPhone

Desafortunadamente algunos modelos de teléfono móvil iPhone que tienen la función Bluetooth solamente son compatibles con ciertos tipos de dispositivos. En caso de problemas de conexión entre el iPhone y el dispositivo uDirect 2, o bien en caso de dudas sobre la compatibilidad Bluetooth del iPhone, consulte el manual del usuario del iPhone o póngase en contacto con su proveedor local Apple®.