

Familia Moxi

Guía de referencia rápida para el ajuste de TrueFit de Unitron

Con la tecnología Era,[™] cada audífono Moxi[™] y Moxi² es un RIC (auricular en el canal) que cuenta con tecnologías que ofrecen una audición sin esfuerzo en cualquier situación.

Programación de Moxi y Moxi² en el software Unitron TrueFit

Esta guía de referencia rápida le proporciona información paso a paso para una adaptación simplificada de los audífonos Moxi y Moxi² mediante el software de adaptación TrueFit[™] de Unitron.

Para detectar los audífonos, escoja la interfaz de programación que desee.

- Si se utiliza iCube, introduzca las pilas en el audífono y cierre la tapa del compartimento de las pilas.
- Si usa NOAHlink o HI-PRO, abra el compartimento de las pilas e inserte el cable de programación en el puerto de programación del audífono.

Nota: Si lo desea, la herramienta del cable puede usarse con el audífono para colaborar con la inserción del cable de programación.

Nota: Los controles de los audífonos, los accesorios, easy-t, la transmisión de audio y las opciones de micrófono automático se desactivan durante la programación.

1. Cliente

NOAH

En **Paciente**, haga clic en **Experiencia** e introduzca el nivel de experiencia del paciente con el uso de audífonos.

Standalone

a. Información

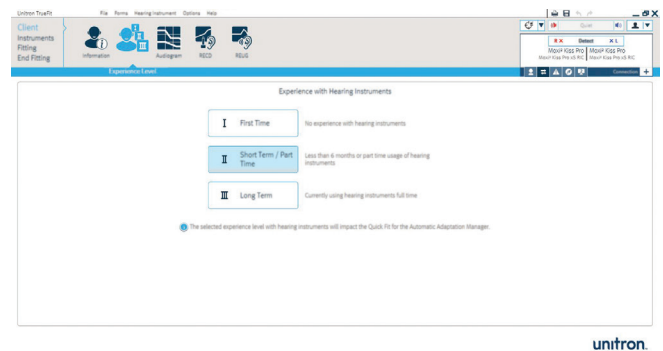
En **Cliente**, haga clic en **Información**. Haga clic en el botón **Paciente Nuevo**, introduzca la información del paciente y haga clic en **Guardar**. Haga clic en el botón **Sesión en Blanco** para iniciar una sesión nueva.

b. Experiencia

En **Paciente**, haga clic en **Experiencia** e introduzca el nivel de experiencia del paciente con el uso de audífonos.

c. Audiograma

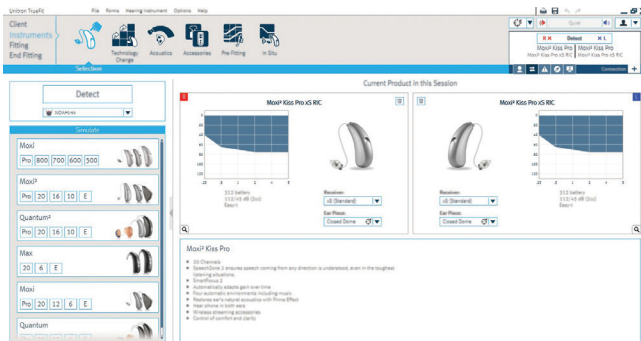
En **Paciente**, haga clic en **Audiograma**, ingrese el audiograma del paciente y seleccione el transductor usado para la audiometría.




2. Instrumentos

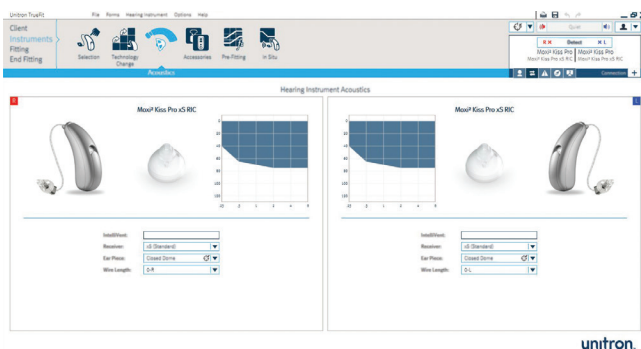
a. Selección

1. En **Instrumentos**, haga clic en **Selección** y elija la interfaz de programación que desee en la lista desplegable que aparece debajo del botón **Detectar**.
2. Haga clic en el botón **Detectar**. Aparecen en pantalla el modelo, el estilo, la matriz y el número de serie del audífono; además, se actualiza el estado de comunicación.



b. Acústica

1. En **Instrumentos**, haga clic en **Acoplamiento Acústico**.
2. Configure el tipo de receptor (xS, xP, xSP o xSP plus), el auricular y las características de la ventilación (si corresponde) en las listas desplegables de cada audífono. Si lo desea, especifique la longitud del cable con el fin de mantener un registro.
3. Para los auriculares con IntelliVent, introduzca el código; al hacerlo, el software configurará de forma automática la ventilación óptima para el audífono.
4. Haga clic en el botón **Adaptación Rápida**. 



unihorn.

c. Accesorios

1. En **Instrumentos**, haga clic en **Accesorios**.
2. Haga clic en el ícono del accesorio que esté emparejando con el audífono.
3. Haga clic en el botón **Activar** para asociar el accesorio seleccionado. Siga las instrucciones que aparecen en pantalla.



unihorn.

3. Adaptación

a. Optimización de la realimentación

1. En **Adaptación**, haga clic en **Optimización de la realimentación**.
2. Haga clic en el botón **Iniciar prueba de realimentación** y siga las instrucciones que aparecen en pantalla para realizar la optimización de la realimentación de cada instrumento auditivo.

b. Sintonización

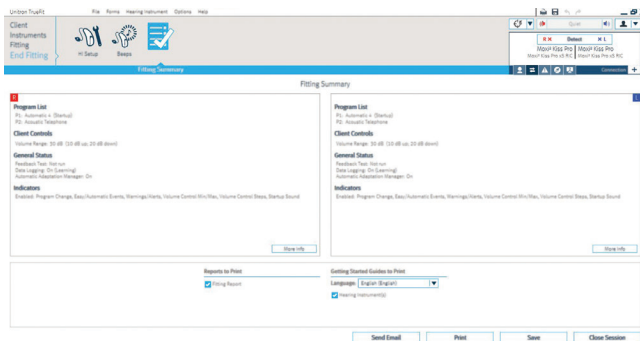
1. En **Adaptación**, haga clic en **Ajuste** para realizar de forma manual un ajuste de precisión de los programas de escucha. Si lo desea, puede configurar el gestor de adaptación, el corrector de oclusión, los controles Suave/Moderado/Alto y los controles MPO/Ganancia/CR. También puede utilizar los consejos de adaptación para obtener y aplicar sugerencias de soluciones de sintonización.
2. Haga clic en **Controles Suave/Moderado/Alto**. En la lista de selección de programa, seleccione el programa que desee configurar. Seleccione el nivel de entrada que desee (suave, moderado, alto o todos) y la región de frecuencia del ajuste. Puede aumentar o disminuir los parámetros de configuración mediante los botones $+/ -$.
3. Haga clic en **MPO/Ganancia/CR**. En la lista de selección de programa, seleccione el programa que desee configurar. Seleccione la configuración que desee (MPO, Ganancia, o CR) y la región de frecuencia para su configuración. Puede aumentar o disminuir los parámetros de configuración mediante los botones $+/ -$.



4. Finalizar adaptación

En **Finalizar Adaptación**, puede configurar las notificaciones de pitido y los parámetros del control de volumen y del inicio, así como otras opciones del audífono.

1. Para finalizar la adaptación, haga clic en **Resumen de la Adaptación** y seleccione la opción de **Imprimir y Guardar**.
2. Para cerrar la sesión, haga clic en el botón **Cerrar Sesión**.
3. Después de cerrar la sesión:
 - Si se utiliza iCube, reinicie el instrumento auditivo. Para ello, abra y cierre la tapa de las pilas.
 - Si se utiliza NOAHlink o HI-PRO, quite el cable de programación, coloque las baterías y cierre la tapa.



Para obtener más información acerca de la adaptación de los audífonos de la familia Moxi o acerca del software de adaptación TrueFit de Unitron, visite la función de **Ayuda** en Unitron TrueFit.