

Max

Guía de referencia rápida para el ajuste de TrueFit de Unitron

Max™ ofrece la máxima potencia y protección. Max es el único audífono de súper potencia en el mercado con Gestión de Adaptación Potente que ofrece la primera adaptación que los clientes esperan, permitiéndoles una transición sutil y automática a niveles de beneficios más seguros que, a la larga, protegerán su salud auditiva. Con la tecnología de Era,™ Max proporciona características que mejoran la pérdida de audición de grave a profunda y se centran en maximizar la inteligibilidad sin afectar la percepción. Combate la sobreamplificación y ofrece los mejores resultados auditivos posibles a largo plazo con Max.

Programación de Max en el software TrueFit de Unitron

Esta guía de referencia rápida le proporciona información paso a paso para una adaptación simplificada de los audífonos Max mediante el software de adaptación TrueFit™ de Unitron.

Para detectar los audífonos, escoja la interfaz de programación que desee.

- Si se utiliza iCube, introduzca las pilas en el audífono y cierre la tapa del compartimento de las pilas.
- Si se utiliza NOAHlink o HI-PRO, levante la tapa del puerto de programación e inserte el cable de programación en el puerto.

Nota: Los controles de los audífonos, los accesorios, easy-t, easy-DAI, la transmisión de audio y las opciones de micrófono automático se desactivan durante la programación.

1. Cliente

NOAH

En **Paciente**, haga clic en **Experiencia** e introduzca el nivel de experiencia del paciente con el uso de audífonos.

Standalone

a. Información

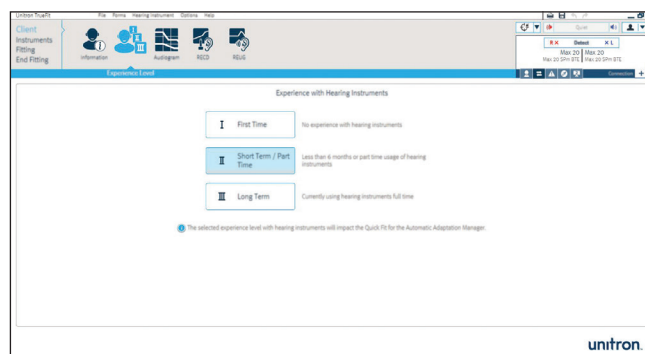
En **Cliente**, haga clic en **Información**. Haga clic en el botón **Paciente Nuevo**, introduzca la información del paciente y haga clic en **Guardar**. Haga clic en el botón **Sesión en Blanco** para iniciar una sesión nueva.

b. Experiencia

En **Paciente**, haga clic en **Experiencia** e introduzca el nivel de experiencia del paciente con el uso de audífonos.

c. Audiograma

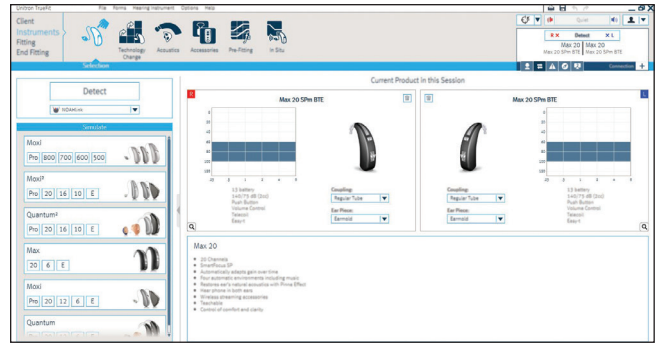
En **Paciente**, haga clic en **Audiograma**, ingrese el audiograma del paciente y seleccione el transductor usado para la audiometría.



2. Instrumentos

a. Selección

1. En **Instrumentos**, haga clic en **Selección** y elija la interfaz de programación que desee en la lista desplegable que aparece debajo del botón **Detectar**.
2. Haga clic en el botón **Detectar**. Aparecen en pantalla el modelo, el estilo, la matriz y el número de serie del audífono; además, se actualiza el estado de comunicación.



b. Acústica

1. En **Instrumentos**, haga clic en **Acústica** para configurar elementos como acoplamiento, ventilación, codo, tubo, audífono y longitud del tubo.
2. Si ha pedido un molde auricular o audífono con IntelliVent, introduzca el código y el software configurará automáticamente el instrumento auditivo para obtener una ventilación óptima.
3. Puede seleccionar Tubo Normal o Tubo Fino Potente.
4. Para el Tubo Fino Potente, seleccione el tipo de audífono, ventilación y longitud de los tubos.
5. Para el tubo normal y un codo, seleccione el tamaño de la ventilación, el tipo de codo y el tipo de tubo.
6. Haga clic en el botón **Adaptación Rápida**.



c. Accesorios

1. En **Instrumentos**, haga clic en **Accesorios**.
2. Haga clic en el ícono del accesorio que esté emparejando con el audífono.
3. Haga clic en el botón **Activar** para asociar el accesorio seleccionado. Siga las instrucciones que aparecen en pantalla.



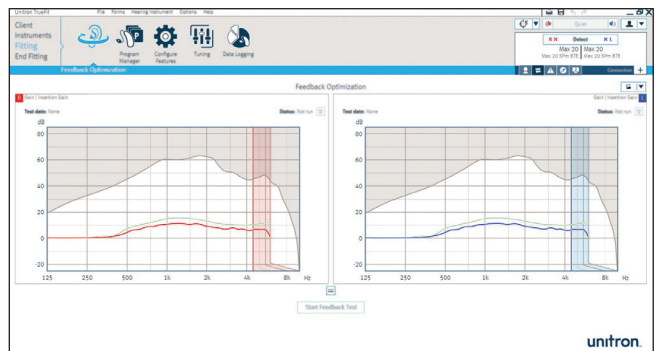
3. Adaptación

a. Optimización de la realimentación

1. En **Adaptación**, haga clic en **Optimización de la realimentación**.
2. Haga clic en el botón **Iniciar prueba de realimentación** y siga las instrucciones que aparecen en pantalla para realizar la optimización de la realimentación de cada instrumento auditivo.

b. Sintonización

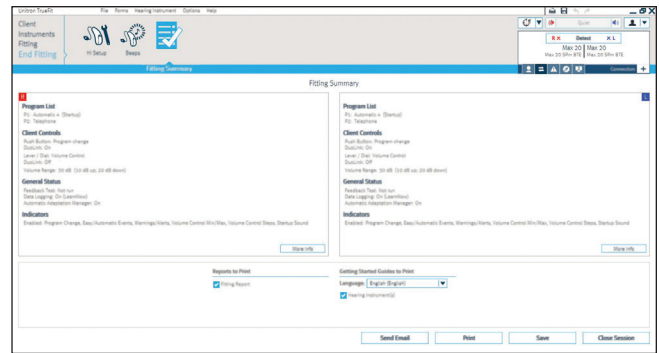
1. En **Adaptación**, haga clic en **Sintonización** para sintonizar manualmente los programas de escucha. Si lo desea, configure el Gestor de adaptación, el Corrector de oclusión, el Refuerzo de graves, los controles Suave/Moderado/Alto, los controles de MPO/Ganancia/CR/TK y la Frecuencia de compresión. También puede utilizar los consejos de adaptación para obtener y aplicar sugerencias de soluciones de sintonización.
2. Haga clic en **Controles Suave/Moderado/Alto**. En la lista de selección de programa, seleccione el programa que desee configurar. Seleccione el nivel de entrada que desee (suave, moderado, alto o todos) y la región de frecuencia del ajuste. Puede aumentar o disminuir los parámetros de configuración mediante los botones +/-.
3. Haga clic en **MPO/Ganancia/CR/TK**. En la lista de selección de programa, seleccione el programa que desee configurar. Seleccione la configuración que desee (MPO, Ganancia, CR o TK) y la región de frecuencia para su configuración. Puede aumentar o disminuir los parámetros de configuración mediante los botones +/-.



4. Finalizar adaptación

En **Finalizar Adaptación**, puede configurar los ajustes de control de volumen, los botones y las configuraciones de palanca y las notificaciones con pitido junto con otras opciones del instrumento auditivo.

1. Para finalizar la adaptación, haga clic en **Resumen de la Adaptación** y seleccione la opción de **Imprimir y Guardar**.
2. Para cerrar la sesión, haga clic en el botón **Cerrar Sesión**.
3. Después de cerrar la sesión:
 - Si se utiliza iCube, reinicie el instrumento auditivo. Para ello, abra y cierre la tapa de las pilas.
 - Si se utiliza NOAHlink o HI-PRO, quite el cable de programación, coloque las baterías y cierre la tapa.



Para obtener más información acerca de la adaptación de los audífonos Max o acerca del software de adaptación TrueFit de Unitron, visite la función de **Ayuda** en Unitron TrueFit.