

Anleitung zur uDirect 2 Bluetooth-Kopplung

Samsung

Kopplung und Verbindung von uDirect 2 mit Ihrem Samsung Mobiltelefon

Laden Sie das Mobiltelefon und uDirect™ 2 auf, und schalten Sie beide Geräte ein. Legen Sie die Geräte nebeneinander.

Bluetooth®-Funktion des Samsung® einschalten

- Suchen Sie die Verbindungseinstellungen Ihres Telefons. Für die meisten Samsung -Modelle trifft eine der folgenden Navigationsoptionen zu:

Menü > Einstellungen > Tab Konnektivität > Bluetooth > Meine Geräte, oder

Menü > Anwendungen > Bluetooth > Meine Geräte, oder

Anwendungen > Einstellungen > Wireless + Netzwerke > Bluetooth

uDirect 2 in Kopplungsmodus versetzen

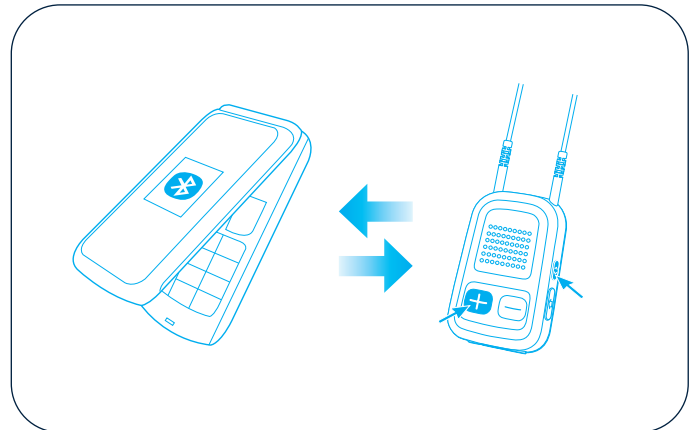
Leiten Sie das Kopplungsverfahren am uDirect 2 ein, indem Sie die (+) und (<>)Taste von uDirect 2 ca. 2 Sekunden lang gedrückt halten bis die Bluetooth-Anzeige blau leuchtet und schnell blinkt. uDirect 2 befindet sich nun 2 Minuten lang, bzw. so lange bis der Kopplungsprozess beendet ist, im Kopplungsmodus.

uDirect 2 mit dem Mobiltelefon koppeln

- Im Bluetooth-Menü wählen Sie „**Neues Gerät suchen**“

Hinweis: Falls Sie die Bluetooth-Funktion nicht aktiviert haben, werden Sie möglicherweise gefragt, ob Sie Bluetooth einschalten möchten. Damit wird die Suche nach Bluetooth-Geräten gestartet.

- Aus der Liste verfügbarer Geräte wählen Sie „**uDirect 2**“, und falls Sie nach dem Kenncode gefragt werden, geben Sie **0000** (vier Nullen) ein. Warten Sie bis die Kopplung der Geräte abgeschlossen ist. Am Mobiltelefon wird uDirect 2 als gekoppeltes Gerät angezeigt und am uDirect 2 blinkt die Bluetooth-LED-Anzeige langsam. Dies zeigt an, dass die Geräte erfolgreich gekoppelt wurden.



uDirect 2 mit Ihrem Mobiltelefon verbinden

Zusätzlich zur Kopplung, die nur einmal durchgeführt werden muss, müssen uDirect 2 und das Mobiltelefon miteinander verbunden werden.

- Um die Anbindung manuell herzustellen, wählen Sie uDirect 2 im Menü „**Meine Geräte**“ und
- Wählen Sie dann **Optionen > Verbinden**

Bei einigen Telefonen können Sie die automatische Anbindung in den Zugangseinstellungen für die Geräte-Details konfigurieren. Dann kann uDirect 2 die Verbindung ohne Bestätigung automatisch herstellen.

- Falls Sie aufgefordert werden, die automatische Verbindung zu gestatten, tun Sie dies. Dann können uDirect 2 und das Mobiltelefon immer wieder eine Verbindung herstellen, wenn sie sich in Reichweite zueinander befinden.

Sollten Sie Schwierigkeiten beim Navigieren zu den Bluetooth-Einstellungen haben, ziehen Sie bitte die Gebrauchsanweisung Ihres Mobiltelefons zu Rate oder wenden Sie sich an Ihren Mobiltelefon-Fachhändler.