

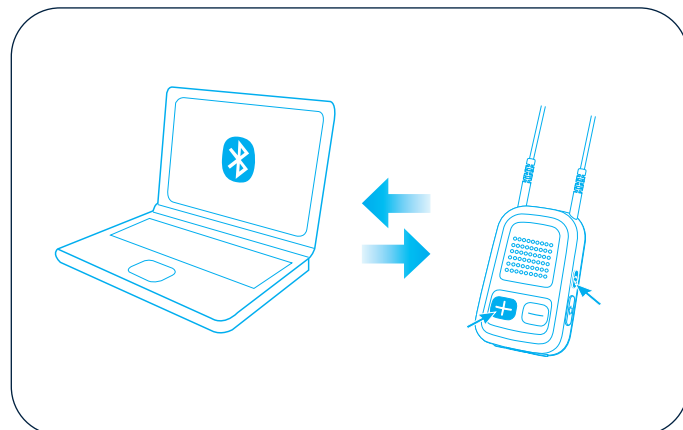
Anleitung zur uDirect 2 Bluetooth-Kopplung Personal Computer (PC)

Kopplung und Verbindung von uDirect 2 mit einem PC

Falls Ihr PC Bluetooth unterstützt, können Sie uDirect™ 2 verwenden, um Audiosignale vom PC zu hören. Sie müssen zuerst die Bluetooth-Kopplung zwischen uDirect und dem PC wie nachfolgend beschrieben durchführen.

Kopplung von uDirect 2 und einem PC:

1. Laden Sie uDirect auf, und schalten Sie uDirect und den PC **EIN**. Legen Sie uDirect neben den PC.
2. Stellen Sie sicher, dass die Bluetooth-Verbindung **eingeschaltet** ist. Aktivieren Sie entweder die eingebaute Bluetooth-Funktion oder schließen Sie einen externen Bluetooth-Adapter am PC an.
3. Am PC rufen Sie „**Bluetooth-Umgebung**“ auf und wählen „**Bluetooth-Gerät hinzufügen**“. Oder Sie rufen **Startmenü > Systemsteuerung** auf und wählen den Bluetooth-Geräteassistenten.
4. Leiten Sie das Kopplungsverfahren am uDirect 2 ein, indem Sie die (+) und (<>)Taste von uDirect 2 ca. 2 Sekunden lang gedrückt halten bis die Bluetooth-Anzeige blau leuchtet und schnell blinkt. uDirect 2 befindet sich nun 2 Minuten lang, bzw. so lange bis der Kopplungsprozess beendet ist, im Kopplungsmodus.
5. Suchen Sie am PC nach dem **speziellen Bluetooth-Gerät, das Sie hinzufügen wollen**.
6. In der Liste der gefundenen Geräte wählen Sie **uDirect 2**.
7. Falls Sie vom PC zur Eingabe eines Kenncodes aufgefordert werden, geben Sie **0000** (vier Nullen) ein.
8. Lassen Sie die Geräte eine sichere Verbindung herstellen.
9. Falls Sie vom PC aufgefordert werden, Bluetooth-Dienste auszuwählen, stehen Ihnen möglicherweise mehrere Optionen zur Wahl. Wählen Sie **Stereo-Kopfhörer**, um Audiosignale in Stereo zu übertragen.
10. Nachdem Sie die zu aktivierenden Dienste ausgewählt



haben, schließen Sie die Kopplung ab und beenden das Setup am PC. Ein langsames blaues Blinken der Bluetooth-LED-Anzeige weist daraufhin, dass die Geräte erfolgreich gekoppelt wurden.

PC-Kompatibilität

Je nach Hersteller des PCs wird die Bluetooth-Fähigkeit auf verschiedene Weisen ausgeführt. Leider sind manche bluetooth-fähige PCs nur mit bestimmten Gerätearten kompatibel. Falls bei der Anbindung von uDirect an den PC ein Problem auftritt oder Sie sich hinsichtlich der Bluetooth-Fähigkeit des PCs nicht sicher sind, ziehen Sie bitte die Betriebsanleitung des PCs zu Rate, oder wenden Sie sich an den PC-Fachhändler.