

Anleitung zur uDirect 2 Bluetooth-Kopplung

Motorola

Kopplung und Verbindung von uDirect 2 mit Ihrem Motorola Mobiltelefon

Laden Sie das Mobiltelefon und uDirect™ 2 auf, und schalten Sie beide Geräte ein. Legen Sie die Geräte nebeneinander.

Bluetooth®-Funktion des Motorola® einschalten

- Suchen Sie die Verbindungseinstellungen Ihres Telefons. Für die meisten Motorola -Modelle trifft eine der folgenden Navigationsoptionen zu:
Menü > Verbindung > Bluetooth-Verbindung, oder
Menü > Bluetooth-Verbindung > Gekoppelte Geräte > Option, oder
Einstellungen > Verbindung > Bluetooth-Verbindung > Freisprechen, oder
Systemsteuerung > Tab Verbindung > Bluetooth > Tab Geräte, oder
Menü > Einstellungen > Wireless + Netzwerke > Bluetooth

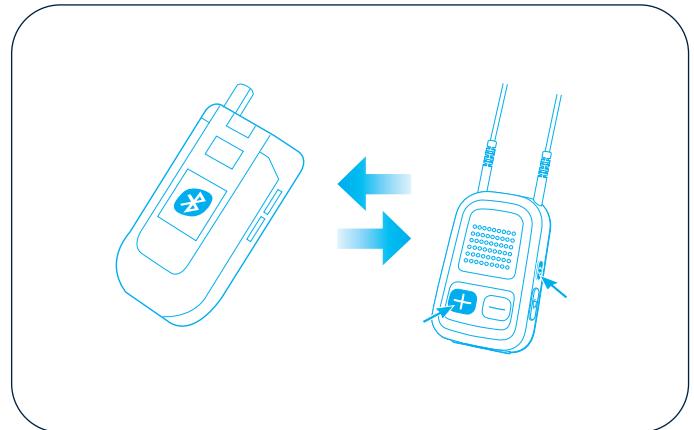
Hinweis: Bluetooth ist aktiviert, wenn die Einstellung EIN angezeigt wird.

uDirect 2 in Kopplungsmodus versetzen

Leiten Sie das Kopplungsverfahren am uDirect 2 ein, indem Sie die (+) und (<>) Taste von uDirect 2 ca. 2 Sekunden lang gedrückt halten bis die Bluetooth-Anzeige blau leuchtet und schnell blinkt. uDirect 2 befindet sich nun 2 Minuten lang, bzw. so lange bis der Kopplungsprozess beendet ist, im Kopplungsmodus.

uDirect 2 mit dem Mobiltelefon koppeln

- Wählen Sie im Bluetooth-Menü eine der folgenden Optionen aus. Je nach Modell wird folgende Kopplungsauswahl angeboten:
„Audiogerät hinzufügen“, **„Neu gekoppelte Geräte“**, **„Nach Geräten suchen“** oder **„Hinzufügen“**
Das Telefon wird nach bluetooth-fähigen Geräten in seiner Reichweite zu suchen.
Hinweis: Falls Sie die Bluetooth-Funktion nicht aktiviert haben, werden Sie möglicherweise gefragt, ob Sie Bluetooth einschalten möchten. Damit wird die Suche nach Bluetooth-Geräten gestartet.
- Aus der Liste verfügbarer Geräte wählen Sie **„uDirect 2“**. Einige Telefonmodelle werden fragen: **„Koppeln mit**



uDirect 2“. Bestätigen Sie mit **„JA“**, wenn Sie zur Kopplung mit uDirect 2 aufgefordert werden. Falls Sie nach dem Kenncode gefragt werden, geben Sie 0000 (vier Nullen) ein. uDirect 2 wird dann zur Liste der Bluetooth-Geräte hinzugefügt. Warten Sie bis die Kopplung der Geräte abgeschlossen ist. Am Mobiltelefon wird uDirect als gekoppeltes Gerät angezeigt und am uDirect 2 blinkt die Bluetooth-LED-Anzeige langsam. Dies zeigt an, dass die Geräte erfolgreich gekoppelt wurden. Lassen Sie bei Android Mobiltelefonen unter Bluetooth-Einstellungen nach Geräten suchen und wählen Sie uDirect 2 aus.

uDirect 2 mit Ihrem Mobiltelefon verbinden

Zusätzlich zur Kopplung, die nur einmal durchgeführt werden muss, müssen uDirect 2 und das Mobiltelefon miteinander verbunden werden. Bei einigen Telefonen können Sie die automatische Anbindung in den Zugangseinstellungen für die Geräte-Details konfigurieren. Damit kann uDirect 2 die Verbindung ohne Bestätigung automatisch herstellen. Falls Sie aufgefordert werden, die automatische Verbindung zu gestatten, tun Sie dies.

Dann können uDirect 2 und das Mobiltelefon immer wieder eine Verbindung herstellen, wenn sie sich in Reichweite zueinander befinden. Sollten Sie Schwierigkeiten beim Navigieren zu den Bluetooth-Einstellungen haben, ziehen Sie bitte die Gebrauchsanweisung Ihres Mobiltelefons zu Rate oder wenden Sie sich an Ihren Mobiltelefon-Fachhändler.