

Moxi Produktfamilie

Unitron TrueFit Programmieranleitung

Jedes Moxi™ und Moxi² powered by Era™ ist ein RIC (Receiver-in-Canal) Hörsystem, vollgepackt mit Technologien, die müheloses Hören in jeder Situation garantieren.

Kurzanleitung für die Programmierung von Moxi und Moxi² mit der Unitron TrueFit Anpasssoftware

Diese Kurzanleitung führt Sie Schritt für Schritt durch die Anpassung von Moxi und Moxi² mit der Unitron Anpasssoftware TrueFit™

Wählen Sie die gewünschte Programmierschnittstelle für die Programmierung der Moxi Produktfamilie.

- Wenn Sie via iCube programmieren möchten, müssen Sie eine Batterie einsetzen und die Batterielade schließen.
- Wenn Sie via NOAHlink oder HI-PRO programmieren möchten, so öffnen Sie bitte die Batterielade und verbinden Sie das Programmierkabel mit der Programmierbuchse.

Hinweis: Bei Bedarf, kann die Programmierkabeleinsetzhilfe genutzt werden, um das Programmierkabel leichter in die Programmierbuchse einzusetzen.

Hinweis: Die Bedienelemente, Zubehör, easy-t, easy-DAI, Audiostreaming und die automatischen Mikrofonoptionen des Hörsystems sind während der Programmierung inaktiv.

1. Kunde

NOAH

Klicken Sie in der Registerkarte **Kunde** auf **Trageerfahrung** und geben Sie dort ein, über welche Trageerfahrung der Kunde mit Hörsystemen verfügt.

Stand-Alone

a. Informationen

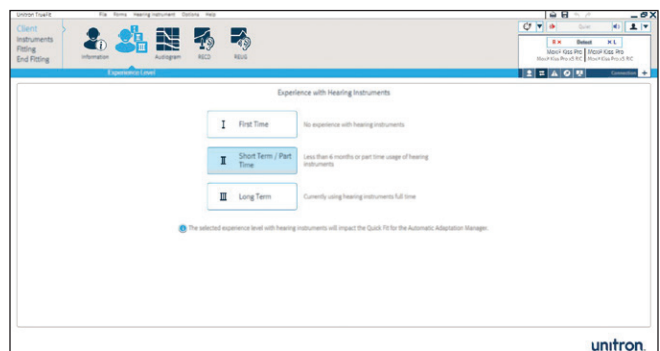
Klicken Sie im Bildschirm **Kunde** auf das Untermenü **Information**. Klicken Sie dort auf **Neuer Kunde**, geben Sie die Kundendaten ein und klicken Sie auf **Speichern**. Klicken Sie auf **Neue Sitzung**, um eine neue Sitzung zu beginnen.

b. Trageerfahrung

Klicken Sie in der Registerkarte **Kunde** auf **Trageerfahrung** und geben Sie dort ein, über welche Trageerfahrung der Kunde mit Hörsystemen verfügt.

c. Audiogramm

Klicken Sie in der Registerkarte **Kunde** auf **Audiogramm** und geben Sie das Audiogramm des Kunden und den für die Audiometrie verwendeten Wandler ein.



2. Hörsysteme

a. Auswahl

1. Öffnen Sie unter **Hörsysteme** das Untermenü **Auswahl** und wählen Sie die gewünschte Programmierschnittstelle aus dem Drop-down-Menü unterhalb des Buttons **VERBINDEN**.
2. Klicken Sie auf den Button **VERBINDEN**.
Modell, Bauform, Matrix und Seriennummer des Hörsystems werden angezeigt und der Kommunikationsstatus wird aktualisiert.



b. Akustische Parameter

1. Öffnen Sie unter **Hörsysteme** das Untermenü **Akustische Parameter**.
2. Konfigurieren Sie über die Auswahlmenüs den Hörer (xS, xP, xSP oder Plus), die akustische Ankopplung und bei individuell gefertigten Otoplastiken das Vent. Zu Dokumentationszwecken können Sie zusätzlich auch die verwendete Hörerlänge angeben.
3. Bei Anpassungen mit individuell gefertigter Otoplastik mit IntelliVent Technologie müssen Sie den Code manuell eingeben, damit TrueFit automatisch das optimale Vent konfiguriert.
4. Klicken Sie den Button **FirstFit** an.



c. Zubehör

1. Klicken Sie unter **Hörsysteme** auf den Button **Zubehör**.
2. Klicken Sie die Abbildung des Zubehörs, das Sie mit dem/den Hörsystem/en koppeln möchten, an.
3. Klicken Sie auf **Aktivieren**, um den Kopplungsvorgang mit dem gewählten Zubehör zu starten. Folgen Sie den Bildschirmanweisungen.



3. Anpassung

a. Rückkopplung

1. Klicken Sie unter **Anpassung** auf den Button **Rückkopplung**.
2. Klicken Sie auf **Rückkopplungstest starten** und folgen Sie den Bildschirmanweisungen, um einen Rückkopplungstest für das gewählte Ohr durchzuführen.



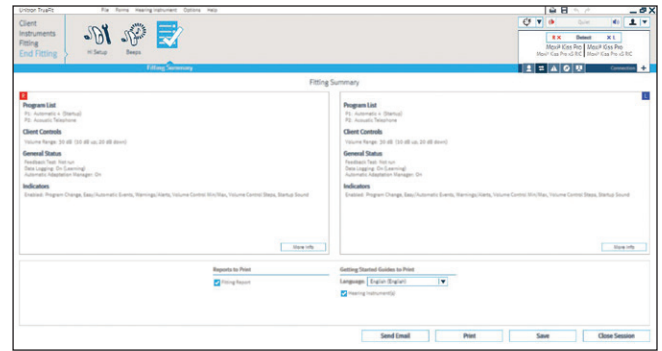
b. Feintuning

1. Klicken Sie unter **Anpassung** auf den Button **Feintuning**, um eine Feineinstellung der Hörsystemparameter durchzuführen. Konfigurieren Sie bei Bedarf den Anpass Manager, den Okklusions-Manager, die unterschiedlichen Eingangspegel, sowie MPO/Gain/KV. Die Lösungsvorschläge aus der Anpasshilfe können ebenfalls zur Feineinstellung verwendet werden.
2. Klicken Sie auf den Button **Feintuning Verstärkung**. Wählen Sie diejenigen Programme aus, die Sie feineinstellen möchten. Wählen Sie den gewünschten Eingangspegel (40 dB, 60 dB und 80 dB oder alle) und die gewünschten Frequenzen zur Feineinstellung aus. Verändern Sie die Werte mit dem + bzw. – Button.
3. Klicken Sie auf **MPO/Gain/KV**. Wählen Sie diejenigen Programme aus, die Sie feineinstellen möchten. Wählen Sie entweder MPO, Gain, oder KV und die gewünschten Frequenzen zur Feinjustierung aus. Verändern Sie die Werte mit dem + bzw. – Button.

4. Abschluss

Unter **Abschluss** können Sie Signaltöne, VC-Einstellungen und Einschaltoptionen sowie weitere Hörsystemoptionen konfigurieren.

1. Um die Anpassung abzuschließen, klicken Sie auf **Kurzbericht Anpassung** und wählen Sie **Drucken** und **Speichern**.
2. Um die Sitzung zu beenden, klicken Sie auf den Button **Sitzung schließen**.
3. Nach dem Schließen der Sitzung:
 - Wenn Sie via iCube programmieren, müssen Sie durch Öffnen und Schließen der Batterielade ein Hörsystem-Reset durchführen.
 - Wenn Sie via NOAHlink oder HI-PRO programmieren, ziehen Sie das Programmierkabel ab, setzen Sie eine Batterie ein und schließen Sie die Batterielade.



Weitere Informationen zur Anpassung von Hörgeräten der Moxi Produktfamilie und zur Unitron Anpasssoftware TrueFit finden Sie in der **Hilfefunktion** von Unitron TrueFit.