

Empfohlene Systemanforderungen

Systemanforderungen	Empfohlen
Prozessor	Pentium IV, 2 GHz oder schneller
RAM	2 GB oder mehr
Freier Festplattenspeicher	2 GB oder mehr
Betriebssystem	<ul style="list-style-type: none">• Windows XP, 32 Bit, ab SP3• Windows Vista, 32 Bit/64 Bit, aktuellster SP• Windows 7, 32 Bit/64 Bit, aktuellster SP• Windows 8, 32 Bit/64 Bit, aktuellster SP
Bildschirmauflösung	1024 x 1024 Pixel
Kundenansicht	1280 x 1024 Pixel
Grafikkarte	16 Mio. (24 Bit) Farben oder mehr
Laufwerk	DVD- oder CD-Laufwerk
Serieller COM-Port	1x für HI-PRO, wenn via seriellem COM-Port angeschlossen
USB Ports	1x für jede Anwendung: <ul style="list-style-type: none">• Bluetooth-Adapter• Programmierung Zubehör• HI-PRO, falls USB-HI-PRO / HI-PRO 2

Systemanforderungen	Empfohlen
Programmierschnittstellen	<ul style="list-style-type: none">• iCube• NOAHlink• HI-PRO / HI-PRO USB / HI-PRO 2
NOAHlink-Treiber	NOAHlink Properties und NOAHlink Kernel: aktuellste Version
Internetverbindung	Empfohlen
Browser	<ul style="list-style-type: none">• Internet Explorer® 7 oder aktueller• Mozilla® Firefox® 6 oder aktueller• Google® Chrome™ 18 oder aktueller
Soundkarte	Stereo
Wiedergabesystem	20 Hz - 14 kHz
NOAH-Version	NOAH 4.4 (NOAH 3.7.1 oder aktueller notwendig)

unitron TrueFit™ software

Erfolgreiche Anpassungen. Ganz einfach.

Unitron TrueFit v2.4
Installations-Anleitung

Installieren der Unitron TrueFit software

1. Legen Sie Unitron CD 1 in das CD-ROM Laufwerk Ihres PCs bzw. die Unitron TrueFit DVD in das DVD-ROM Laufwerk Ihres PCs ein. Das Installationsprogramm sollte durch Ihr Betriebssystem automatisch gestartet werden.

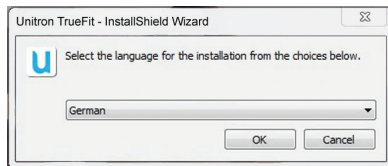
Falls nicht, versuchen Sie Folgendes:

Gehen Sie zu: Windows Start, wählen Sie dort „Ausführen“ und geben Sie Folgendes ein: d:\setup.exe (d: steht für Ihr CD/DVD-ROM Laufwerk) und klicken Sie dann auf **OK**.

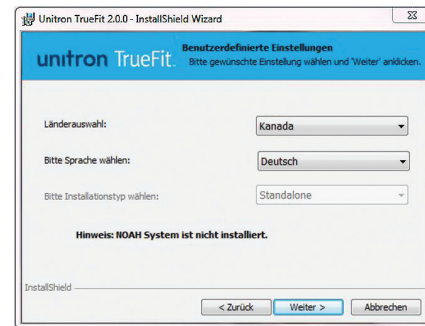
ODER

Suchen Sie mit dem Windows Explorer (Computer) Ihr CD/DVD Laufwerk und öffnen Sie die Datei, dann Doppelklick auf **setup.exe**.

2. Wählen Sie die gewünschte Installationssprache: Englisch, Französisch, Deutsch oder Holländisch (nur für die Installation).




3. Sobald sich das Unitron TrueFit Installationsfenster öffnet, folgen Sie bitte den Bildschirmanweisungen und wählen Sie die bevorzugte Installationsart: unter NOAH oder als Standalone.



Hinweis: Wenn Sie die Sound Beispiele und die Support Materialien zur Installation ausgewählt haben, werden Sie während der Installation aufgefordert Unitron CD 2 einzulegen.

 Anweisungen sind auf www.unitron.com/instr im Adobe® Acrobat® PDF-Format erhältlich. Zum Anzeigen muss Adobe Acrobat Reader installiert sein. Gehen Sie zum Download auf Adobe.com.

 Um die Anweisungen kostenlos als Papierversion zu erhalten, wenden Sie sich bitte unter der in dieser Anleitung angegebenen Telefonnummer oder Adresse an Unitron. Eine Papierkopie wird Ihnen innerhalb von 7 Tagen zugesandt.

Benötigen Sie Hilfe?

Australien - 1800 212 313
Belgien - +32 (0) 2 468 19 81
China - +86 21 61205533
Dänemark - +45 64 41 78 87
Deutschland und europäischer Vertrieb - +49 711 658538 0
Frankreich - 0821 02 9000
Großbritannien - +44 (0) 1925 247810
Indien - +91-22-26871151
Kanada - 1 800 265 8255
Kolumbien - +57 1 2149045

Neuseeland - +64 0800 864 8766
Niederlande - +31 88 600 88 10
Norwegen - +47 22 47 76 30
Österreich - +49 711 658538 0
Russland - +7 495 788 02 04
Schweden - +46 (0) 8 546 20 960
Schweiz - 0800 928 801
Spanien - +34 902 494 960
Südafrika - (011) 467 7662/52
Südkorea - +82 2 859 4902
USA - 1 800 888 8882

Länder, die nicht gelistet sind - +1 519 895 0100



Unitron Hearing
20 Beasley Drive, P.O. Box 9017,
Kitchener, ON N2G 4X1 Canada

