

## Systèmes recommandés

Composant système	Recommandation
Processeur	Pentium i5, 3 GHz ou plus rapide
RAM	8 Go ou plus
Espace libre sur le disque dur	4 Go ou plus
Systèmes d'exploitation compatibles	<ul style="list-style-type: none"><li>• Windows Vista, 32 bits / 64 bits, dernier SP</li><li>• Windows 7, 32 bits / 64 bits, dernier SP</li><li>• Windows 8, 32 bits / 64 bits, dernier SP</li><li>• Windows 8.1, 32 bits / 64 bits, dernier SP</li><li>• Windows 10, 32 bits / 64 bits, dernier SP</li></ul>
Résolution écran	1280 x 1024 pixels
Résolution écran patient	1366 x 768 pixels
Carte graphique	16 millions de couleurs (24 bits) ou plus
Lecteur	DVD-ROM
Port COM série	Un pour HI-PRO s'il est connecté via le port COM série

Composant système	Recommandation
Ports USB	Un pour chaque usage : <ul style="list-style-type: none"><li>• Adaptateur Bluetooth</li><li>• Programmation des accessoires</li><li>• HI-PRO USB / HI-PRO 2 / iCube II</li></ul>
Interfaces de programmation	<ul style="list-style-type: none"><li>• iCube / iCube II</li><li>• NOAHlink</li><li>• HI-PRO/ HI-PRO USB / HI-PRO 2</li></ul>
Pilote NOAHlink	Propriétés de NOAHlink et logiciel d'évaluation de NOAHlink : dernière version disponible
Connexion Internet	Hautement recommandée
Navigateur	<ul style="list-style-type: none"><li>• Internet Explorer® dernière version</li><li>• Mozilla® Firefox® dernière version</li><li>• Google® Chrome™ dernière version</li><li>• Microsoft Edge® dernière version</li></ul>
Carte son	Stéréo
Système de lecture	20 Hz – 14 kHz
Version de NOAH	NOAH 4.6 (NOAH 3.7.1 ou plus récent requis)

# unitron TrueFit™ software

Des appareillages réussis. Simplifiés.

Unitron TrueFit v3.4  
Guide d'installation

A Sonova brand

# Installation du logiciel Unitron TrueFit

1. Insérez le DVD Unitron TrueFit dans votre lecteur DVD. Le programme d'installation du logiciel Unitron TrueFit devrait se lancer automatiquement.

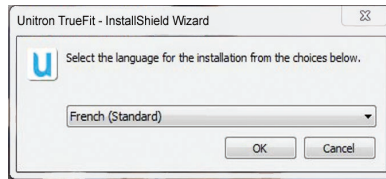
Si ce n'est pas le cas :

Allez dans le menu de démarrage de Windows et sélectionnez Exécuter puis saisissez les informations fichier. (ex : d:\**setup.exe**, où d: représente la lettre de votre lecteur DVD) puis cliquez sur **OK**.

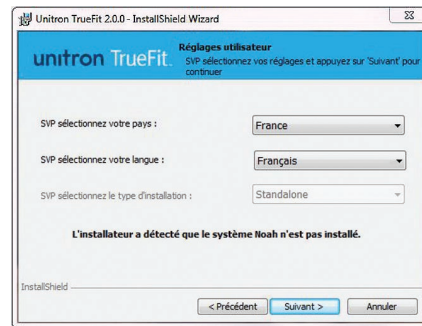
OU


En utilisant l'Explorateur Windows (poste de travail), localisez le fichier **setup.exe** dans votre lecteur DVD et double cliquez dessus.


2. Sélectionnez la langue d'installation par défaut : Anglais, Français, Allemand ou Néerlandais (pour la procédure d'installation uniquement).



3. Lorsque la fenêtre d'installation du logiciel Unitron TrueFit s'ouvre, suivez les instructions à l'écran, vous pourrez alors choisir vos options d'installation : sous NOAH ou en Standalone.



 Les instructions sont disponibles sous [www.unitron.com/instr](http://www.unitron.com/instr) au format Adobe® Acrobat® PDF. Pour les visualiser, vous devez avoir installé **Adobe Acrobat Reader**. Allez sur le site [adobe.com](http://adobe.com) pour le télécharger.


 Pour obtenir une version papier des instructions sans frais, contactez Unitron aux coordonnées figurant au dos de ce guide. Une copie vous sera adressée sous 7 jours.

## Besoin d'aide ?

Afrique du Sud - (011) 467 7662/52  
Allemagne - +49 711 658538 0  
Australie - 1800 212 313  
Autriche - +49 711 658538 0  
Belgique - +31 88 600 88 10  
Brésil - +55 11 3748 0960  
Canada - 1 800 265 8255  
Chine - +86 21 61205533  
Corée du Sud - +82 2 859 4902  
Danemark - +45 64 41 78 87  
Espagne - +34 902 494 960  
États-Unis - 1 800 888 8882

France - 04 26 23 22 00  
Inde - +91-22-26871151  
Norvège - +47 22 47 76 30  
Nouvelle-Zélande - 0800 864 8766  
Pays-Bas - +31 88 600 88 10  
Représentant européen  
- +41 58 928 01 01  
Royaume-Uni - +44 (0) 1925 247810  
Russie - +7 495 788 02 04  
Suède - +46 (0) 8 546 20 960  
Suisse - 0800 928 800

Pour les pays non présents sur la liste - +1 519 895 0100

 Unitron Hearing, a division of  
National Hearing Services Inc.  
20 Beasley Drive, P.O. Box 9017,  
Kitchener, ON N2G 4X1 Canada

  
0543

  
HEAR THE WORLD