

Empfohlenes System

Systemanforderungen	Empfohlen
Prozessor	Pentium i5, 3GHz oder schneller
RAM	8 GB oder mehr
Freier Festplattenspeicher	4 GB oder mehr
Betriebssystem	<ul style="list-style-type: none">• Windows Vista, 32 Bit/64 Bit, aktuellster SP• Windows 7, 32 Bit/64 Bit, aktuellster SP• Windows 8, 32 Bit/64 Bit, aktuellster SP• Windows 8.1, 32 Bit/64 Bit, aktuellster SP• Windows 10, 32 Bit/64 Bit, aktuellster SP
Bildschirmauflösung	1280 x 1024 Pixel
Kundenansicht	1366 x 768 Pixel
Grafikkarte	16 Mio. (24 Bit) Farben oder mehr
Laufwerk	DVD-Laufwerk
Serieller COM-Port	1x für HI-PRO, wenn via serielltem COM-Port angeschlossen

Systemanforderungen	Empfohlen
USB Ports	1x für jede Anwendung: <ul style="list-style-type: none">• Bluetooth-Adapter• Programmierung Zubehör• USB-HI-PRO / HI-PRO 2 / iCube II
Programmierschnittstellen	<ul style="list-style-type: none">• iCube / iCube II• NOAHlink• HI-PRO / HI-PRO USB / HI-PRO 2
NOAHlink-Treiber	NOAHlink Properties und NOAHlink Kernel: aktuellste Version
Internetverbindung	Empfohlen
Browser	<ul style="list-style-type: none">• Internet Explorer® aktuellste Version• Mozilla® Firefox® aktuellste Version• Google® Chrome™ aktuellste Version• Microsoft Edge® aktuellste Version
Soundkarte	Stereo
Wiedergabesystem	20 Hz - 14 kHz
NOAH-Version	NOAH 4.6 (NOAH 3.7.1 oder aktueller notwendig)

unitron TrueFit™ software

Erfolgreiche Anpassungen. Ganz einfach.

Unitron TrueFit v3.4
Installations-Anleitung

A Sonova brand

Installation der Unitron TrueFit Software

1. Legen Sie die Unitron TrueFit DVD in Ihr DVD-ROM Laufwerk ein. Das Installationsprogramm sollte durch Ihr Betriebssystem automatisch gestartet werden.

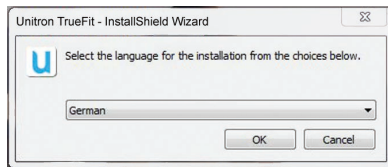
Falls dies nicht geschieht, versuchen Sie Folgendes:

Gehen Sie zu: Windows Start, wählen Sie dort „Ausführen“ und geben Sie Folgendes ein: d:\setup.exe (d: steht für Ihr DVD-ROM Laufwerk) und klicken Sie dann auf **OK**.

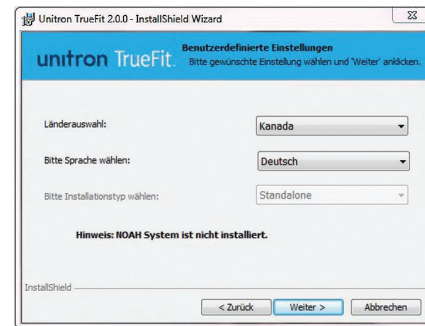
ODER

Suchen Sie mit dem Windows Explorer (Computer) Ihr DVD Laufwerk und öffnen Sie die Datei, dann Doppelklick auf **setup.exe**.

2. Wählen Sie die gewünschte Installationssprache: Englisch, Französisch, Deutsch oder Holländisch (nur für die Installation).



3. Sobald sich das Unitron TrueFit Installationsfenster öffnet, folgen Sie bitte den Bildschirmanweisungen und wählen Sie die bevorzugte Installationsart: unter NOAH oder als Standalone.



Die Installationsanleitung ist auf www.unitron.com/instr im PDF-Format erhältlich. Zum Anzeigen muss **Adobe® Acrobat® Reader** installiert sein. Gehen Sie zum Download auf Adobe.com.

Benötigen Sie Hilfe?

Australien - 1800 212 313

Belgien - +31 88 600 88 10

Brasilien - +55 11 3748 0960

China - +86 21 61205533

Dänemark - +45 64 41 78 87

Deutschland - +49 711 658538 0

Europäischer - +41 58 928 01 01

Vertrieb - +49 711 658538 0

Frankreich - 04 26 23 22 00

Großbritannien - +44 (0) 1925 247810

Indien - +91-22-26871151

Kanada - 1 800 265 8255

Neuseeland - +64 0800 864 8766

Niederlande - +31 88 600 88 10

Norwegen - +47 22 47 76 30

Österreich - +49 711 658538 0

Russland - +7 495 788 02 04

Schweden - +46 (0) 8 546 20 960

Schweiz - 0800 928 800

Spanien - +34 902 494 960

Südafrika - (011) 467 7662/52

Südkorea - +82 2 859 4902

USA - 1 800 888 8882

Länder, die nicht gelistet sind - +1 519 895 0100



Unitron Hearing, a division of
National Hearing Services Inc.
20 Beasley Drive, P.O. Box 9017,
Kitchener, ON N2G 4X1 Canada



sonova
HEAR THE WORLD