

## Guides de couplage uDirect 2 Bluetooth

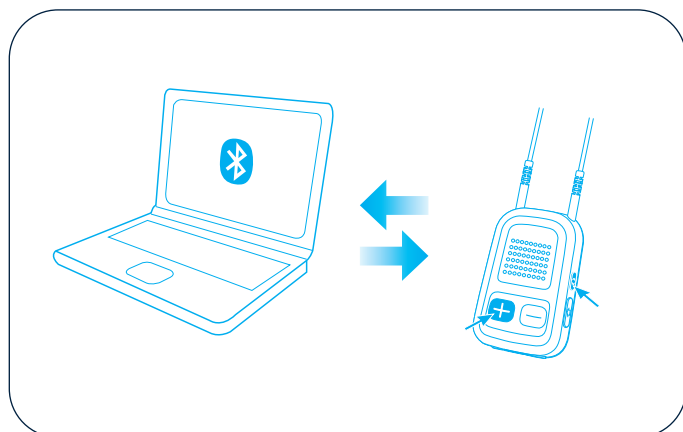
# Ordinateur personnel (PC)

## Couplage et connexion de uDirect 2 à un ordinateur personnel (PC)

Vous pouvez utiliser uDirect™ 2 pour écouter le son de votre PC si ce dernier prend en charge la fonction Bluetooth®. Vous devez d'abord coupler uDirect 2 et votre PC en suivant la procédure ci-dessous.

### Pour coupler uDirect 2 et un ordinateur personnel (PC) :

1. Chargez et allumez votre PC et uDirect 2. Placez-les côte à côte.
2. Vérifiez que la connectivité Bluetooth soit bien activée. Activez la fonctionnalité Bluetooth intégrée ou branchez l'adaptateur Bluetooth externe à votre PC.
3. Sur votre PC, ouvrez **Mes périphériques Bluetooth** et sélectionner **Ajouter un appareil Bluetooth**. Vous pouvez aussi cliquer sur **Démarrer > Panneau de configuration** et sélectionnez **Assistant Appareil Bluetooth**.
4. Démarrez le processus de couplage de uDirect 2 en maintenant les boutons (+) et (<>) enfoncés pendant 2 secondes jusqu'à ce que le témoin Bluetooth soit bleu et clignote rapidement. uDirect 2 reste en mode de couplage pendant 2 minutes ou jusqu'à ce que le couplage soit terminé.
5. Naviguez sur votre PC pour rechercher et ajouter un appareil Bluetooth donné.
6. Dans la liste des appareils Bluetooth détectés, choisissez **uDirect 2**.
7. Lorsque l'ordinateur demande un mot de passe ou un code PIN, entrez **0000** (quatre zéros).
8. Laissez aux appareils le temps de créer un lien sécurisé.
9. L'ordinateur peut vous proposer plusieurs options Bluetooth. Choisissez **Casque Stéréo** pour diffuser le son en stéréo.
10. Après avoir choisi les options que vous souhaitez activer, achevez la connexion et quittez la configuration de votre PC. Le voyant bleu Bluetooth clignote doucement pour indiquer que les appareils sont bien couplés.



### Problèmes de compatibilité avec les PC

La fonctionnalité Bluetooth est intégrée de différentes façons selon le fabricant de PC. Certains modèles de PC équipés de la fonction Bluetooth ne sont compatibles qu'avec certains types d'appareils. Si un problème survient au cours de la connexion entre votre PC et uDirect 2 ou si vous êtes incertain des capacités Bluetooth de votre PC, consultez le guide d'utilisation de ce dernier ou contactez votre fournisseur.