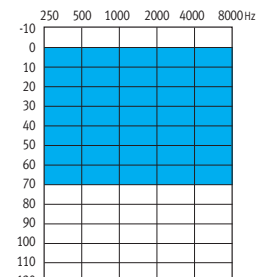




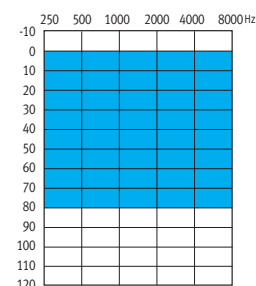
Insera B-312

| Integra OS | | Blu 9 Premium | Blu 7 Avancé | Blu 5 Standard | Blu 3 Essentiel |
|---|--|------------------|-----------------|-------------------|--------------------|
| Classification environnementale | Nombre d'environnements | 7 | 6 | 4 | 2 |
| | Bruit | • | | | |
| | Conversation dans le bruit | • | • | | |
| | Musique | • | • | | |
| | Calme | • | • | • | |
| | Conversation en petit groupe | • | • | • | |
| | Conversation dans la foule | • | • | • | • |
| | Conversation dans le calme | • | • | • | • |
| | Nombre total d'environnements en streaming | 2 | 2 | 2 | 2 |
| | Media parole | • | • | • | • |
| | Media musique | • | • | • | • |
| Optimisation sonore et performance | AutoFocus 360 | • | | | |
| | AutoFocus | | • | | |
| | Réduction dynamique du bruit | • | • | | |
| | Soft speech lift | • | • | • | |
| | Spatial Awareness | • | • | • | |
| | Effet Pavillon | • | • | • | • |
| | Amélioration de la parole | • | • | • | • |
| | Réduction du bruit | • | • | • | • |
| Fonctionnalités | Connectivité directe universelle | • | • | • | • |
| | Nombre de canaux d'adaptation | 20 | 20 | 16 | 12 |

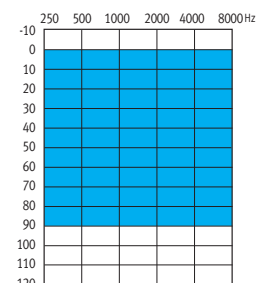
Plages d'application



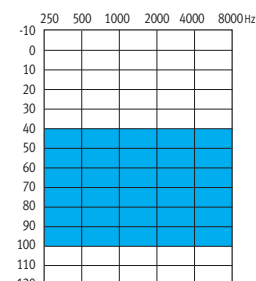
Modéré



Puissant



Super puissant



Ultra puissant

Disponible à tous les niveaux de performance

Stabilisation sonore

- > AntiShock 2
- > Gestion du bruit du vent
- > Anti Larsen
- > Equilibre sonore naturel

Fonctions pratiques et compléments d'écoute

- > Application Remote Plus
- > TV Connector
- > Remote Control
- > PartnerMic
- > Compatibilité RogerDirect™
- > DuoLink
- > Téléphone binaural

Options du microphone

- > Directionnel adaptatif
- > Directionnel fixe
- > Directionnel fixe élargi
- > Omnidirectionnel

Appareillage

- > Stratégie de premier appareillage First Fit
- > Gestionnaire d'adaptation automatique
- > Compression fréquentielle 2
- > Masqueur d'acouphènes
- > Programmes manuels
- > IntelliVent

Innovations expérientielles

Suivi des performances

- > Log It All
- > Évaluations
- > Usage

Accompagnement continu

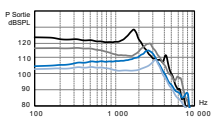
- > Coach
- > Remote Adjust
- > FLEX:UPGRADE

Personnalisation

- > Egaliseur
- > Boutons de clarté et de confort
- > Programmes de l'application optionnels

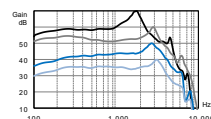
Certains niveaux de technologie ne sont pas disponibles dans certains pays.

Données techniques de coupleur ANSI 3.22 2014/IEC 60118-0: 2015 2cc



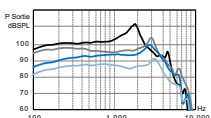
OSPL90

| | | | | |
|-----------------------|-----|-----|-----|-----|
| Maximum (dB SPL) | 109 | 115 | 119 | 127 |
| HFA - OSPL90 (dB SPL) | 103 | 111 | 114 | 120 |



Gain maximum (entrée 50 dB SPL)

| | | | | |
|----------------|----|----|----|----|
| Maximum (dB) | 40 | 50 | 60 | 70 |
| HFA - FOG (dB) | 35 | 46 | 54 | 62 |



Configuration de test de référence (RTS)

| | | | | |
|--|-----------------|-----------------|-----------------|-----------------|
| Plage de fréquence (Hz) | < 100 – 7 000 | < 100 – 6 700 | < 100 – 7 000 | < 100 – 5 200 |
| Gain référence d'essai (dB) | 26 | 34 | 37 | 43 |
| Consommation de courant en configuration de test de référence (mA) | 1.7 | 1.8 | 1.7 | 1.7 |
| Bruit d'entrée équivalent en configuration de test de référence (dB SPL) | 19 | 19 | 19 | 19 |
| Distorsion harmonique totale à 500Hz/800Hz/1600 Hz/3200 Hz(%) | 1.0/1.5/1.0/1.0 | 1.0/1.0/1.0/1.0 | 1.0/1.0/1.0/1.0 | 1.0/1.0/1.0/1.0 |

Légende

- Ultra puissant
- Super puissant
- Puissant
- Puissance modérée

Conditions de test

Type de pile : 312 ; Source : voltage 1.3 V ; Événement : fermé à l'extrémité du conduit.
 Sauf mention contraire, les données obtenues sont mesurées avec un tube de 5 mm.
 L'aide auditive est réglée pour les tests TrueFit de Unitron. Une expansion des sons faibles est appliquée à un niveau d'environ 35 dB SPL.
 Nous nous réservons le droit de modifier les données techniques sans préavis lorsque des améliorations sont apportées.

AVERTISSEMENT : les changements ou modifications apportés à l'aide auditive non explicitement approuvés par le fabricant sont interdits. De telles modifications peuvent endommager l'oreille ou l'aide auditive.



Sonova AG
 Laubisrütistrasse 28
 CH-8712 Stäfa, Switzerland