



# Regolazione da remoto

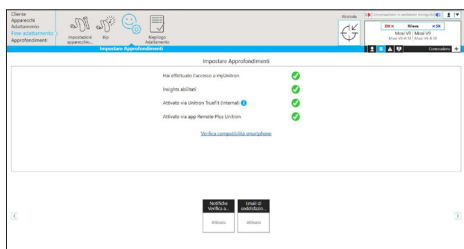
## Guida rapida



La **regolazione da remoto** offre un comodo supporto ai tuoi clienti grazie a regolazioni di precisione che possono essere effettuate in qualsiasi momento. Offre la flessibilità di fornire un'assistenza professionale indipendentemente da dove si trova il cliente. Con la Regolazione da remoto, è possibile estendere l'assistenza al di fuori del centro per offrire un'esperienza acustica migliorata e personalizzata in base alle reali esigenze di ascolto dei clienti.

### Come effettuare una regolazione

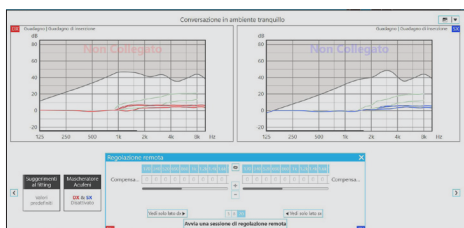
#### Passaggio 1: Attivare Insights



Adattamento finale > Configurazione di Insights

- Per procedere con una regolazione, assicurati di aver effettuato l'accesso in **myUnitron** e attivato Insights al momento dell'adattamento
- Assicurati che il cliente abbia installato l'app Remote Plus e attivato Insights
- Puoi verificare l'attivazione di Insights da parte del cliente sulla schermata **Adattamento finale > Configurazione di Insights**

#### Passaggio 2: Avviare una sessione di regolazione da remoto



Dalla schermata di **Sintonizzazione > Regolazione da remoto**, seleziona **Avvia una sessione di regolazione da remoto**

- Per avviare una sessione di regolazione da remoto, apri la sessione più recente del cliente nel software di adattamento Unitron TrueFit
- Vai su **Adattamento > Sintonizzazione**
- Fai clic sulla casella degli strumenti Regolazione da remoto in basso e seleziona il pulsante **Avvia una sessione di regolazione da remoto**

**Nota:** non è possibile avviare una sessione di regolazione da remoto se gli apparecchi acustici sono collegati al software di adattamento.

### Come funziona la regolazione da remoto

Questo facile flusso di lavoro consente di semplificare il percorso di protesizzazione acustica per te e per i tuoi clienti



La regolazione viene effettuata con il software di adattamento Unitron TrueFit™



La regolazione viene inviata al cloud Sonova

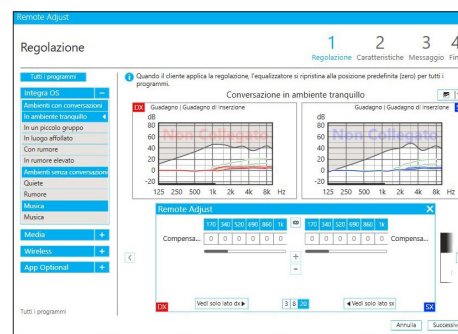


Una volta che il cliente riceve la notifica sul proprio smartphone tramite l'app Remote Plus, gli basterà toccare lo schermo per applicare la regolazione



L'app Remote Plus applica la regolazione agli apparecchi acustici

#### Passaggio 3: Avviare l'adattamento

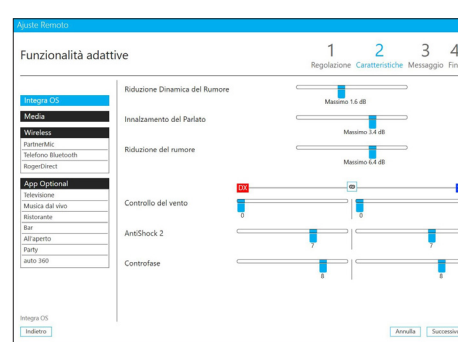


- Il software di adattamento TrueFit ti guiderà passo dopo passo nelle regolazioni che puoi apportare all'adattamento del tuo cliente
- Per prima cosa, regola l'offset di guadagno in base alle necessità



**Nota:** se il cliente utilizza impostazioni diverse rispetto alla sessione aperta nel software di adattamento TrueFit, ti verrà chiesto di selezionare le impostazioni a cui applicare le regolazioni. Se le impostazioni sono le stesse, potrai saltare questo passaggio.

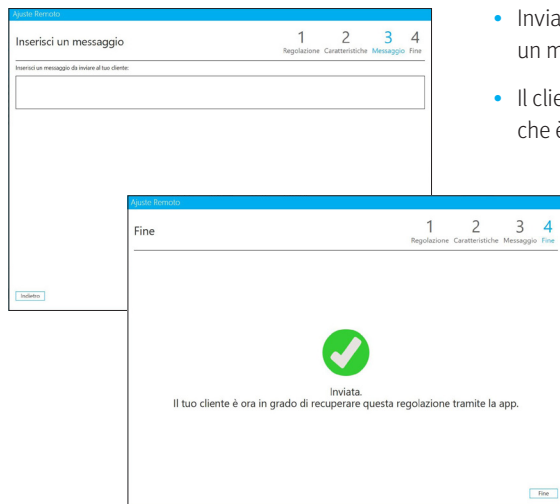
#### Passaggio 4: Regolare le funzioni adattive



- A questo punto, potrai effettuare le regolazioni delle funzioni adattive nella schermata **Configura funzioni**



## Passaggio 5: Inviare la regolazione



- Invia la regolazione al cliente aggiungendo un messaggio personalizzato facoltativo
- Il cliente riceverà una notifica che lo informerà che è disponibile una regolazione

## Passaggio 6: Visite di follow-up



- Alle visite successive, dopo aver rilevato i dispositivi del cliente, potrai consultare i valori dell'offset di guadagno attualmente applicati
- Avrai la possibilità di azzerare i valori dell'offset di guadagno, così come annullare l'operazione in qualsiasi momento, se necessario

## In che modo i tuoi clienti possono ricevere e applicare le regolazioni

### Passaggio 1: Ricevere una notifica push

Abbiamo reso semplice e immediato l'uso della regolazione da remoto: quando si invia una regolazione, il cliente riceve automaticamente una notifica push

### Passaggio 2: Applicare la regolazione

- Fai clic sulla notifica o vai su **Dispositivi** > **Regolazione da remoto** nell'app Remote Plus e seleziona il pulsante **Applica regolazione**
- Il cliente udirà un segnale acustico che conferma l'applicazione della regolazione
- Il cliente potrà facilmente tornare alle impostazioni precedenti selezionando **Adattamento originale**



**Nota:** è possibile inviare regolazioni multiple. Tutte le regolazioni sono disponibili nell'app Remote Plus fino alla successiva connessione degli apparecchi acustici al software di adattamento.



Unitron rende la vita più brillante con soluzioni acustiche eccezionali progettate per semplificare l'esperienza. **Love the experience™**: tutti lo meritano.

