

# Passport™

## Serie personalizada

### Características exclusivas

#### SmartFocus™

Proporciona a los usuarios la capacidad de ajuste para lograr concentración adicional en el habla o más confort de escucha con la combinación de cuatro parámetros ajustables:

- Estrategia de micrófono
- Mejora del habla
- Reducción del ruido
- Ganancia global

Los parámetros son personalizables tanto en el programa manual como en el automático.

#### AutoPro4™ mejorado

Permite a los usuarios experimentar un rendimiento automático superior con transiciones rápidas y sin complicaciones.

#### Sistema de gestión del ruido de fondo mejorado

Ofrece intensidades ajustables para suprimir varios grados de ruido de fondo y proporcionar un rendimiento más útil.

#### Autoaprendizaje

Aprende de manera gradual e inteligente las preferencias del usuario para los parámetros de smartFocus™ y el control de volumen en el programa automático.

#### Mando a distancia Smart Control (opcional)

Mando a distancia que proporciona acceso a una amplia variedad de parámetros ajustables, que incluyen smartFocus™ y learnNow™

#### LearnNow™ (Aprende Ahora)

Captura y memoriza al instante las preferencias indicadas por el usuario para los parámetros de smartFocus™ y el control de volumen en el programa automático.

#### Sistema inalámbrico Unifi™

**Programa telefónico binaural** – transmite de forma automática el sonido del auricular del teléfono también al oído contrario, lo cual permite escuchar en ambos oídos la conversación telefónica, ya sea proveniente de un teléfono normal o un teléfono móvil. Las funciones Easy-t o Smart Control permiten que el programa telefónico binaural sea fácil de utilizar, sin necesidad de ningún accesorio adicional de transmisión.

**DuoLink** – los ajustes de volumen y/o programas aplicados a un audífono se sincronizan automáticamente en ambos oídos.

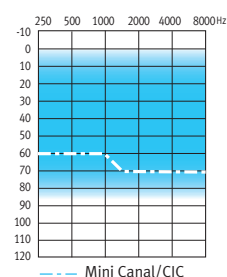
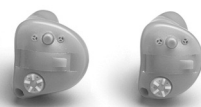
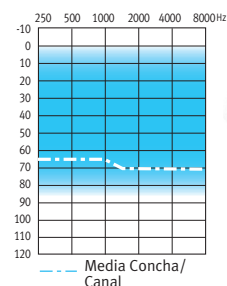
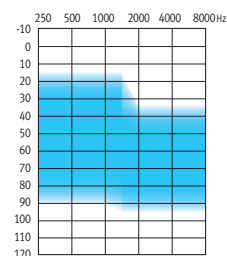
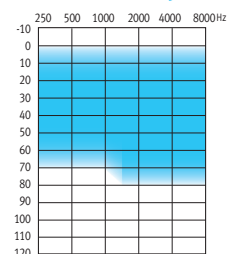
**uDirect™** (opcional) – dispositivo que se usa en el cuello y que actúa como interfaz segura y confiable entre los audífonos inalámbricos y los dispositivos que poseen la función Bluetooth, o aquellos que se conectan directamente en el accesorio uDirect. Las funciones a las que se accede con uDirect son:

- uPhone – activa el programa de transmisión cuando se recibe una señal de un teléfono celular y dispositivos de audio que tienen activado Bluetooth.
- uAudio – activa el programa de transmisión cuando se recibe una señal de transmisores de FM o entradas de audio con cable.

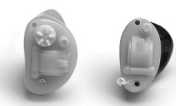
### Funciones adicionales

- 20 canales, 16 bandas
- Programa automático con 4 destinos de escucha + 3 programas de transmisión manual + 2 programas de transmisión inalámbrica
- Varias opciones de micrófono: omnidireccional, direccional fijo y direccional multibanda adaptable
- Función de mejora del habla LD
- Reducción del ruido
- AntiShock™
- Registro de datos
- Easy-t (opcional)
- Tecnología Intellivent
- Programación inalámbrica opcional con iCube

### Guía de ajuste



117/55  
Media Concha/ Canal Potente



Disponibles con conexión inalámbrica o sin conexión inalámbrica.  
\* Sin conexión inalámbrica

Passport™ es apropiado para personas con pérdidas auditivas de grado leve hasta severo y se puede ajustar con configuraciones de audiograma que van de pérdida inversa a pronunciada.

