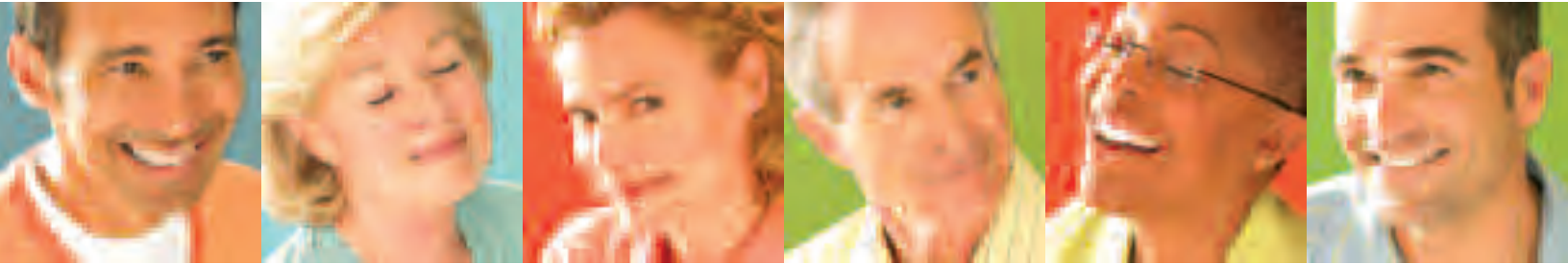


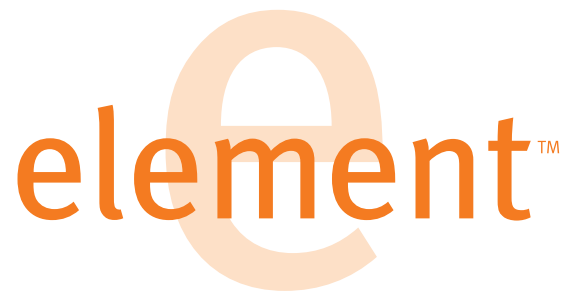
element™



お客様のニーズと最新技術の
融合



unitron[®]
hearing 



3タイプのエレメント。3つの価格帯。 最高の最新技術をすべてのお客様に。

なぜ最上位の補聴器でしか、真にお客様一人一人に合わせたフィッティングが得られないのでしょうか？ なぜ最上位の補聴器に、最新技術が集中するのでしょうか？ これらの疑問に対する当社の答えが、卓越した補聴器シリーズ、エレメントです。すばらしい音質で、ベーシックから上位器種まですべての製品カテゴリーに、最先端の技術を組み込みました。

高度 ←

→ ベーシック

e¹⁶

e⁸

e⁴

なぜエレメントなのでしょうか？

- ▶ エレメントはすべての方にご利用いただけます：ベーシックから高度にわたる幅広い自動機能を備え、機能の充実した3タイプから選択頂けます。タイプも豊富で、モータ10A耳かけ型を始め、2種類のスリムチューブ式オープンフィッティングがご利用頂けます。
- ▶ エレメントは一人一人のニーズに応えます：お客様のライフスタイル、聴こえの好み、予算に合わせて最適なタイプを選択し、1人1人のニーズにお応えします。
- ▶ エレメントはすばらしい音質をお届けします：新世代DSPプラットフォームにより、毎日の聴取環境の中ですばらしい音質をお届けします。

エレメントの概要

性能特性

	e ¹⁶	e ⁸	e ⁴
聴力レベル	軽度から重度	軽度から重度	軽度から重度
チャンネル	16	8	4
バンド	16	8	8
処理タイプ	WDRC リニア制限	WDRC リニア制限	WDRC リニア制限

特性

自動プログラム	AutoPro2™	AutoMic™	
聴き取りプログラム	3つまで	3つまで	3つまで
聴き取りプログラムは無効にもできます	●	●	●
指向性マイクロホンシステム	環境指向性、指向性、 無指向性	環境指向性、指向性、 無指向性	無指向性
アンチショック™	●	●	●
スピーチ明瞭度強化 (スピーチエンハンスメント)	スピーチエンハンスメントLD	●	
ノイズリダクション	●	●	●
風切り音防止マネージャー	●	●	●
ハウリング制御	逆位相ハウリング制御	逆位相ハウリング制御	逆位相ハウリング制御
自動電話対応	気ままにT (オーダー及び耳かけ)	気ままにT (オーダー及び耳かけ)	気ままにT (オーダー及び耳かけ)
データロギング	●	●	●
スリムチューブ/ オープンフィッティング	モード及び13電池耳かけ (VCなし)	モード及び13電池耳かけ (VCなし)	モード及び13電池耳かけ (VCなし)
消音モードエクспанション	●	●	●
手動式 (アナログ)	●	●	●
ボリュームコントロール			
ぴったりボリュームお知らせ機能	●	●	●
プログラム切替音お知らせ機能	●	●	●
電池消耗お知らせ機能	●	●	●
テレコイルオプション	●	●	●
MLx (FM) 対応	● BTE (モード除く)	● BTE (モード除く)	● BTE (モード除く)

最高の最新技術



アンチショック™

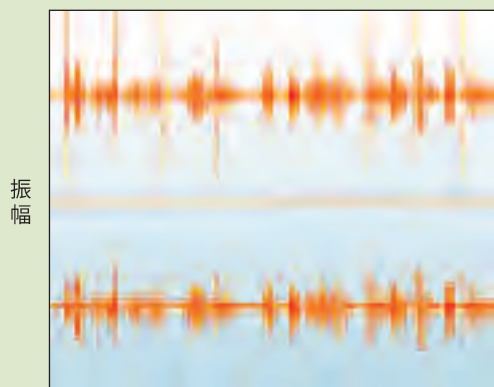
会話を維持しながら、突然の衝撃音による不快感を防ぎます。

e¹⁶ e⁸ e⁴ ドアをバタンと閉める音、ナイフやフォークがお皿にカチャカチャあたる音、ハイヒールで床を歩く音、車のドアや食器戸棚を閉める音などの日常的に生じる音は、誰にとっても嫌なものですが、特に補聴器装用者にとっては、非常に不快なものです。エレメントには画期的な最先端のアンチショック™ が採用されているため、必要な音を除去したり認識できなくしてしまうことなく、衝撃音を瞬時にとらえ最小限に抑えます。アンチショックの優れた検出機能は、利得および最大出力設定を問わず、不要な音と必要な音を区別できるため、会話音が低下しません。

3タイプのエレメントすべてに標準装備されたアンチショックは、従来の圧縮技術、最大出力またはノイズリダクションシステムを起動できる音量や長さに達していない音も効果的に処理することにより、快適な装用感をお約束します。

 本技術の詳細については、アンチショック の背景資料を参照するか、www.unitronhearing.com/professional/product/element で資料をダウンロードしてください。

アンチショックがオフの場合の会話+衝撃音（上）



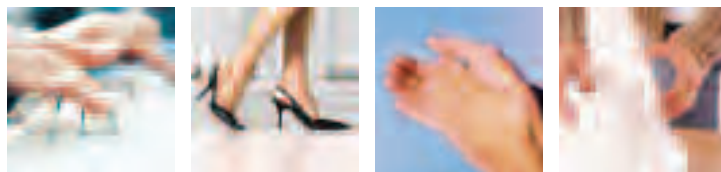
時間

アンチショックがオンの場合の会話+衝撃音（下）



時間

アンチショック™ は、特定の時間内での入力レベルの上昇率を分析します。その結果、会話などの望ましい音声の特性とは異なり、不要な衝撃音の特徴と一致する場合には、即事に利得を低減し、衝撃音を抑制します。



華々しい最新技術が、日々生じる課題に必ずしも対応できるとは限りません。エレメントは本当に重要な最新技術のみを備え、より多くのお客様にご利用頂ける価格設定です。

スピーチ明瞭度強化（スピーチエンハンスメント）

会話明瞭度及び聴き取りやすさを改善

e¹⁶ e⁸ スピーチ明瞭度強化

スピーチ明瞭度強化は、聴き取り状況で会話音の存在を検知し、会話音が主要な信号であるチャンネルでは利得を増加させます。これにより、最適な利得が確保され、明瞭度や聞き取りやすさが改善され、音を調節する必要は少なくなります。

e¹⁶ スピーチ明瞭度強化LD

エレメント16のみの特徴であるスピーチ明瞭度強化LDは、スピーチ明瞭度強化機能の利点をすべて提供することに加え、レベル毎に技術の恩恵をもたらします。

スピーチ明瞭度強化LDは入力レベルが微弱であればあるほど効果を発揮し、可聴性と聞きやすさを高めます。逆に、入力レベルが大きくなると、より多くの騒音を許容してしまう問題を防ぐ為、効果は低くなります。スピーチ明瞭度強化LDは、会話音が主要な信号であるチャンネルでのみそのレベル毎に利得を与えるため、WDRCより精度が高くなります。

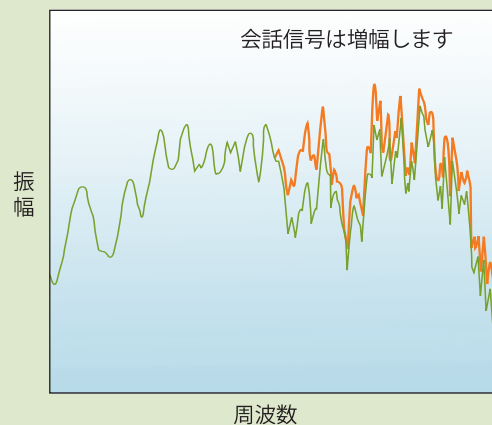
スピーチ明瞭度強化LDは、より大きな利得を実現しながら、信号の安定性と快適さを維持できるため、多様な聴取環境下にいるユーザーに最適です。



本技術の詳細については、スピーチ明瞭度強化LDの背景資料を参照するか、www.unitronhearing.com/professional/products/elementで資料をダウンロードしてください。

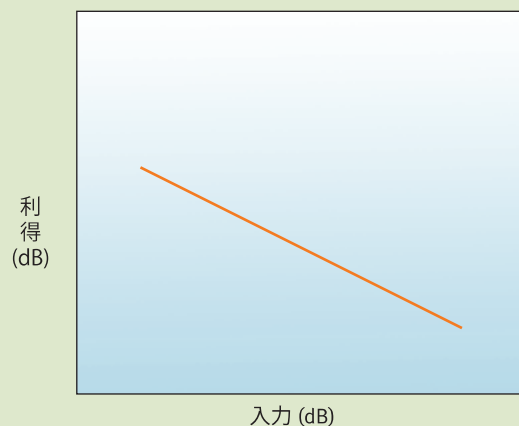


スピーチ明瞭度強化の効果



スピーチ明瞭度強化は、会話が主要な信号のチャンネルにおいて追加利得を与える様にデザインされています。

会話入力レベルの効果



スピーチ明瞭度強化LDは、より大きな会話音よりも、より小さな会話音に、より大きな利得を与えます。

自動選択



自動機能が手動機能を選択

エレメント16の特徴は、オートプロ2™ および3種類の手動聴き取りプログラムです。オートプロ2プログラムは手動プログラムに合わせて簡単に調整できます。エレメント8には、オートマイク™ と3種類の手動聴き取りプログラムが装備されています。エレメント4には3種類の手動聴き取りプログラムが装備されています。

オートプロ2™

直観的にモニターし、聴き取りの目的を選択します。

e¹⁶ エレメント16 のみの特徴であるオートプロ2™ は、1つのプログラムで2つの異なる聴取環境に対応できます。オートプロ2は聴取環境の音響特性（変調度、変調周波数、信号継続時間、イニシエーションおよびスペクトル分散など）を精密にモニターし、静かな場所か騒音下のいずれかに切り替わります。

それぞれの聴取環境ごとに、補聴器の利得と出力、周波数特性、および高度機能を調整できます。オートプロ2では、お客様1人1人の要望に合わせて処理機能を WDRC またはリニア制限のいずれかに設定できます。

異なる環境音の切り替えがどれくらいの頻度と速度で行われるかを U:Fit で指定することにより、エレメント16 をさらにお客様一人一人に合わせることができます。

オートマイク™

無指向性マイクと指向性マイクに自動的に切り替わります。

e⁸ エレメント8には、環境の信号特性に応じて1つの聴き取りプログラム内で無指向性マイクまたは指向性マイクに自動に切り替えるオートマイク™ が装備されています。指向性の場合、利用者の日常的な聴取環境や好みに応じて、固定型または環境適応型のいずれかのマイクロホンモードを選択してください。

手動プログラム調整

3つの異なる環境に、3つの聴き取りプログラム

e⁴ エレメント4には、3種類の手動聴き取りプログラムが用意されています。

各エレメントの内部

日常の聞こえの快適さは改善されます。

エレメントシリーズは機能が豊富です

複数の指向性方式

エレメントはすべてのタイプで、様々な環境音から会話を強調するための複数のマイク方式に特徴があります。

- ▶ エレメント16: 環境適応型、固定型指向性および無指向性
- ▶ エレメント8: 環境適応型、固定型指向性および無指向性
- ▶ エレメント4: 固定型指向性および無指向性

逆位相方式ハウリングマネージャー

エレメント16、8、4は入力信号をモニターし、ハウリングと一致する特性を検出します。次に、逆位相ハウリングマネージャーは逆信号を計算して適用し、ハウリングを除去します。この処理は、必要な信号の利得に悪影響を与えません。

きまみにT

エレメント16、8、4は電話が近くにあることを検知すると*、テレコイル有り、または音響フィッティング電話プログラムに自動的に切り替えます。耳から遠い場所に電話を動かすと、エレメントは元のプログラムに戻ります。

風切り音防止マネージャー

エレメント16、8、4は入力信号を分析し、風切り音が大きなチャンネルのみ利得を低減します。風の強さが増すと、風切り音の低減量も徐々に増えます。これにより、会話音、快適さを保ちます。風切り音の低減量 / 程度は U:Fit で調整できます。

ノイズリダクション

エレメント16、8、4はノイズが大きいチャンネルでは直観的に利得を低減しながら、会話音が主要なチャンネルでは利得を維持します。ノイズリダクションの量 / 程度は U:Fit で調整できます。

*一部の電話または携帯電話では、自動電話機能のために磁石が必要になります。



皆さんとお客様にとって役立つ特徴

データロギング (エレメント16、8、4) – カウンセリングの効果を高め、微調整をより正確に行い、再訪の必要性を減らすために、実際の使用状況を保存します。エレメント16では、装用者の音量調節を記録した U:Fit のデータロギング画面から簡単に調整が行えます。

最適なボリュームコントロール (エレメント16、8、4) – 推奨する利得に達したら、優しいビープ音でお客様にお知らせします。

プログラム切替音お知らせ機能 (エレメント16、8、4) – プログラムが切り替わったことを優しいビープ音でお客様に知らせます。

フィッティング処理方式の選択 (エレメント16、8、4) – リニア制限と WDRC のいずれかを選択できるため、1人1人に合わせてフィッティングできます。

エレメント16、8、4

タイプ	電池 サイズ	dB SPL			
		2cc		イヤースミュレーター	
		ピーク 利得	ピーク 出力	ピーク 利得	ピーク 出力
CIC	10A	40 dB	112 dB	51 dB	122 dB
ミニカナル	10A	40 dB	112 dB	51 dB	122 dB
カナル/ハーフシェル	312	48 dB	113 dB	58 dB	123 dB
フルシェル	13	50 dB	115 dB	60 dB	125 dB
フルシェルパワー	13	60 dB	122 dB	70 dB	131 dB
耳かけ型	13	60 dB	125 dB	68 dB	130 dB
耳かけ型 パワータイプ	13	70 dB	131 dB	74 dB	137 dB
耳かけ型 (VCなし)	13	55 dB	125 dB	61 dB	131 dB
モーダ (ダンパーなしフック付)	10A	47 dB	125 dB	54 dB	130 dB
耳かけ型 スリムチューブ付 (VCなし)	13	38 dB	107 dB	49 dB	118 dB
モーダ スリムチューブ付	10A	32 dB	108 dB	43 dB	118 dB



エレメントはタイプが豊富で、非常に人気の高いモーダ-10A 耳かけ型 (VCなし) スリムチューブ式オープンフィッティングをご利用頂けます。

element™

あなたのためのエレメント

ユニトロンヒヤリング社は、聴力低下者が日々直面する問題を解決するとともに聴力低下や補聴器による不安を緩和するため、実用的な機能を備えた高品質な補聴器最新技術を開発することにより、聴力低下者の日常生活を改善することをお約束します。さらに、聴力分野の医療従事者の皆さまにも、実用的なフィッティングオプション、必要な際のサポート、お客様にとって最も重要な問題解決法を提供します。